

ÖSSZEFOGLALÁS

Nina™

Természetesen intuitív, természetesen vonzó

Útmutató

KEZDŐOLDAL	2
1. BIZTONSÁG	3
2. NINA TIMER IO TÁVIRÁNYÍTÓ	5
3. A NINA IO HASZNÁLATA	13
Egy adott berendezés vezérlése	13
My funkció	15
Egyszerű vezérlés funkció	19
Forgatókönyv betöltése	22
Riasztóberendezés funkció	23
4. A NINA IO SZEMÉLYRE SZABÁSA	25
Berendezések személyre szabása	25
A csoportok személyre szabása	29
Forgatókönyvek személyre szabása	35
A távirányító személyre szabása	40
5. HALADÓ BEÁLLÍTÁSOK	46
6. HIBAELHÁRÍTÁS	57
7. A NINA IO ADATAI	58



ÖSSZEFOGLALÁS

KEZDŐOLDAL	2
1. BIZTONSÁG	3
2. NINA TIMER IO TÁVIRÁNYÍTÓ	5
3. A NINA IO HASZNÁLATA	13
Egy adott berendezés vezérlése	13
My funkció	15
Egyszerű vezérlés funkció	19
Forgatókönyv betöltése	22
Riasztóberendezés funkció	23
4. A NINA IO SZEMÉLYRE SZABÁSA	25
Berendezések személyre szabása	25
A csoportok személyre szabása	29
Forgatókönyvek személyre szabása	35
A távirányító személyre szabása	40
5. HALADÓ BEÁLLÍTÁSOK	46
6. HIBAEELHÁRÍTÁS	57
7. A NINA IO ADATAI	58

KEZDŐOLDAL

Kövesse megérzéseit, irányítson magától értetődően, összpontosítson a fontos dolgokra...

Nina io, az új, személyre szabható érintőképernyős távirányító, amely intuitív kapcsolatot Önnel, új érzéseket ébreszt és hagyja hogy a vágyai vezessék Önt. Teljesen természetesen.

Természetesen intuitív

Mint a keze meghosszabbítása...

Egy egyszerű érintéssel az érintőképernyőn válassza ki, irányítsa, építse be, rögzítse és állítsa be az összes berendezést a házban.

- Berendezések távirányítása egyenként vagy csoportosan
- Állítsa be úgy, hogy megfeleljen otthonának
- A vezérlés pontossága
- Forgatókönyvek létrehozása

A Somfy különleges funkciója: Egyszerű vezérlés

Ha beállította az interfészt, a képernyő 2 másodpercig történő lenyomásával bármely berendezést vezérelheti.

Egy könnyű kézmozdulat ... mint egy varázslat.

Természetesen megnyerő

Tökéletes összhangban az esztétikai elképzeléseivel...

Egy áramvonalas és mutatós eszköz. Egy design tárgy ergonomikus formákkal és a puha tapintás érzeteivel. A környezetébe tökéletesen illeszkedő, dekoratív kiegészítő.

A részletekig személyre szabható: Ön szabadon választhat az 5 anyag közül a tok számára, sikkos és elegáns árnyalatokban.

Nyilvánvalóan kompatibilis

Nina io, az Ön igényei szerint fejlődik

Roló, redőny, garázska, kapu, világítás, riasztó, Velux, pergola...a Nina io felismeri minden kényelmi berendezését, hogy életre keltse a házat.

Elképzelései ritmusában integrálja az io-homecontrol® technológiával szerelt berendezéseket, hogy minél nagyobb teret biztosítson a felhasználói élménynek és a jó közérzetnek.

ÖSSZEFOGLALÁS

KEZDŐOLDAL	2
1. BIZTONSÁG	3
2. NINA TIMER IO TÁVIRÁNYÍTÓ	5
3. A NINA IO HASZNÁLATA	13
Egy adott berendezés vezérlése	13
My funkció	15
Egyszerű vezérlés funkció	19
Forgatókönyv betöltése	22
Riasztóberendezés funkció	23
4. A NINA IO SZEMÉLYRE SZABÁSA	25
Berendezések személyre szabása	25
A csoportok személyre szabása	29
Forgatókönyvek személyre szabása	35
A távirányító személyre szabása	40
5. HALADÓ BEÁLLÍTÁSOK	46
6. HIBAEELHÁRÍTÁS	57
7. A NINA IO ADATAI	58

1. BIZTONSÁG

Olvassa el a termék gyors üzembe helyezési útmutatóját és biztonsági utasítását mielőtt telepíti és használja azt. Ezeket az utasításokat a felhasználónak meg kell őriznie.

Az utasítások be nem tartása vagy a termék alkalmazási területétől eltérő használata tilos, és a Somfy által vállalt felelősségből és garanciából történő kizárást vonja maga után.

Ezen Somfy termék beszerelését kizárólag lakások motorizálásában és otthonautomatizálásban jártas szakemberek végezhetik, akiknek a jelen útmutató készült. A telepítést végző szakemberek be kell tartania a telepítés helyén érvényes törvényi előírásokat, és tájékoztatnia kell az ügyfelet a termék használatáról és a szükséges karbantartásról.

A telepítés előtt ellenőrizze a termék kompatibilitását a kapcsolódó berendezésekkel és tartozékokkal. Ha a termék telepítése során kétségei támadnak és/vagy kiegészítő információt szeretne, forduljon a Somfy márkaképviselőhöz, vagy látogasson el a www.somfy.com internetes oldalra.

A motorizált ajtók és kapuk használatának biztonságára vonatkozó MSZ EN 12453 szabványnak megfelelően, ha a Nina io egy felhasználó által nem belátható garázs- vagy kertkapu-automatikát vezérel, fotocellás biztonsági szerkezet felszerelése kötelező erre az automatikára. A fenti utasítások be nem tartása esetén a Somfy minden felmerülő kártérítési felelősség alól mentesül.

Általános biztonsági előírások

Ne telepítse és ne használja a terméket kültéren.

Ne hagyja a terméket gyermekek számára elérhető helyen.

Ne használjon súrolószereket vagy oldószereket a tisztításához. Használjon puha és száraz törlőruhát a felületének tisztítására.

Ne tegye ki a terméket ütődésnek vagy leesésnek, gyúlékony anyagok, hőforrás, nedvesség, kifröccsenő folyadékok hatásának, és ne merítse azt folyadékba.

Ne kísérelje meg a termék javítását.

Elektromos előírások

Töltőfoglalat

Kizárólag a termékhez mellékelt hálózati adaptert használja a töltőfoglalat csatlakoztatásához.

A hálózati adaptert üzemképes és az érvényben lévő szabványoknak megfelelő elektromos rendszerhez kell csatlakoztatni.

...

ÖSSZEFOGLALÁS

KEZDŐOLDAL	2
1. BIZTONSÁG	3
2. NINA TIMER IO TÁVIRÁNYÍTÓ	5
3. A NINA IO HASZNÁLATA	13
Egy adott berendezés vezérlése	13
My funkció	15
Egyszerű vezérlés funkció	19
Forgatókönyv betöltése	22
Riasztóberendezés funkció	23
4. A NINA IO SZEMÉLYRE SZABÁSA	25
Berendezések személyre szabása	25
A csoportok személyre szabása	29
Forgatókönyvek személyre szabása	35
A távirányító személyre szabása	40
5. HALADÓ BEÁLLÍTÁSOK	46
6. HIBAELHÁRÍTÁS	57
7. A NINA IO ADATAI	58

...

Ellenőrizze, hogy a hálózati adapter adattábláján megadott frekvencia és tápfeszültség megfelel-e az Ön elektromos rendszerének.

A csatlakozóaljzathoz történő csatlakoztatás előtt teljesen tekerje le az elektromos vezetéket, hogy elkerülje a túlmelegedés veszélyét.

A hálózati adapter bekötése vagy lekötése során feltétlenül a hálózati adapter egységét fogja meg. Soha ne húzza a kábeleket.

Ne érintse meg a hálózati adaptert nedves vagy vizes kézzel, hogy elkerülje az áramütés veszélyét.

A hálózati adaptert gyermekektől és háziállatoktól távol kell tartani, olyan helyen, amely vészhelyzet esetén, a gyors lekötés elvégzése érdekében hozzáférhető marad.

Távirányító

A távirányító táplálásához kizárólag a mellékelt akkumulátort használja.

Csere esetén vegye fel a kapcsolatot a lakások motorizálásában és automatizálásában jártas szakemberrel, használja a Somfy által ajánlott akkumulátort. A nem megfelelő akkumulátor használata robbanásveszéllyel járhat.

Az akkumulátor cseréje

Kérjük az elemeket és az akkumulátorokat az egyéb hulladékoktól elkülönítve kezelje és az újrahasznosítás érdekében a helyi gyűjtő helyen adja le.



Lásd a *Nina io akkumulátor, 8. oldal* fejezetet.

ÖSSZEFOGLALÁS

KEZDŐOLDAL	2
1. BIZTONSÁG	3
2. NINA TIMER IO TÁVIRÁNYÍTÓ	5
3. A NINA IO HASZNÁLATA	13
Egy adott berendezés vezérlése	13
My funkció	15
Egyszerű vezérlés funkció	19
Forgatókönyv betöltése	22
Riasztóberendezés funkció	23
4. A NINA IO SZEMÉLYRE SZABÁSA	25
Berendezések személyre szabása	25
A csoportok személyre szabása	29
Forgatókönyvek személyre szabása	35
A távirányító személyre szabása	40
5. HALADÓ BEÁLLÍTÁSOK	46
6. HIBAELHÁRÍTÁS	57
7. A NINA IO ADATAI	58

2. NINA TIMER IO TÁVIRÁNYÍTÓ

A csomag tartalma	6
Nina io távirányító	7
Nina io töltő	8
Nina io akkumulátor	8
Mit jelent a berendezés?	10
Mit jelent a csoport?	11
Mit jelent a forgatókönyv?	12



ÖSSZEFOGLALÁS

KEZDŐOLDAL	2
1. BIZTONSÁG	3
2. NINA TIMER IO TÁVIRÁNYÍTÓ	5
3. A NINA IO HASZNÁLATA	13
Egy adott berendezés vezérlése	13
My funkció	15
Egyszerű vezérlés funkció	19
Forgatókönyv betöltése	22
Riasztóberendezés funkció	23
4. A NINA IO SZEMÉLYRE SZABÁSA	25
Berendezések személyre szabása	25
A csoportok személyre szabása	29
Forgatókönyvek személyre szabása	35
A távirányító személyre szabása	40
5. HALADÓ BEÁLLÍTÁSOK	46
6. HIBAELHÁRÍTÁS	57
7. A NINA IO ADATAI	58

A csomag tartalma

A csomagban lévő különböző tartozékok és dokumentumok áttekintése:



NINA IO TÁVIRÁNYÍTÓ

Érintőképernyős távirányító (akkumulátorral)



TARTÓ

A Nina io távirányító tartója



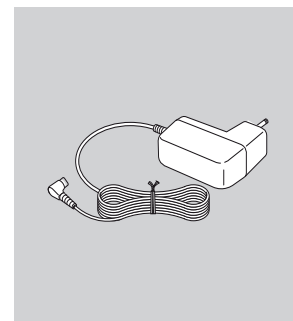
GYORS TELEPÍTÉSI ÚTMUTATÓ

Útmutató a termék használatának kezdeti lépéseire



TESTRESZABÁS A HÁTLEPPAL

Levehető hátlap a Nina io személyre szabásához



A TÁVIRÁNYÍTÓ TÖLTŐJE

Tápkábel a Nina io töltéséhez



FONTOS BIZTONSÁGI ELŐÍRÁSOK

Olvassa el figyelmesen a biztonsági utasításokat a telepítés és használat előtt. A felhasználónak meg kell őriznie az utasításokat.

ÖSSZEFOGLALÁS

KEZDŐOLDAL	2
1. BIZTONSÁG	3
2. NINA TIMER IO TÁVIRÁNYÍTÓ	5
3. A NINA IO HASZNÁLATA	13
Egy adott berendezés vezérlése	13
My funkció	15
Egyszerű vezérlés funkció	19
Forgatókönyv betöltése	22
Riasztóberendezés funkció	23
4. A NINA IO SZEMÉLYRE SZABÁSA	25
Berendezések személyre szabása	25
A csoportok személyre szabása	29
Forgatókönyvek személyre szabása	35
A távirányító személyre szabása	40
5. HALADÓ BEÁLLÍTÁSOK	46
6. HIBAELHÁRÍTÁS	57
7. A NINA IO ADATAI	58

Nina io távirányító

A Nina io távirányítója kezdőképernyője a következő elemekből áll:

BERENDEZÉS

HOZZÁFÉRÉS BERENDEZÉSEK KEZELÉSÉHEZ

A berendezések listája az egyesével történő kezeléshez

CSOPORTOK

HOZZÁFÉRÉS A CSOPORTOK KEZELÉSÉHEZ

Csoportok listája a berendezések csoportos kezeléséhez, forgatókönyvek elindításával

TOKOK

TOK-KÉSZLET

Rendelkezésre álló tokok (bőr vagy lágy érintésű, színes) a Nina io személyre szabásához



HOZZÁFÉRÉS AZ EGYSZERŰ VEZÉRLÉS FUNKCIÓHOZ
Fel/Le mozgások elindítása

A BEÁLLÍTÁSI MENÜK ELÉRÉSE

- Távirányító beállítások: nyelv, kijelző paraméterek, irányítás mozgással, hangok, a Nina io adatai, visszaállítási mód, riasztási kód
- Csoportok/berendezés beállítások
- Beépítő beállítások: funkciók a lakások motorizálásában és az otthonautomatizálásban jártas telepítő szakemberek számára

ÖSSZEFOGLALÁS

KEZDŐOLDAL	2
1. BIZTONSÁG	3
2. NINA TIMER IO TÁVIRÁNYÍTÓ	5
3. A NINA IO HASZNÁLATA	13
Egy adott berendezés vezérlése	13
My funkció	15
Egyszerű vezérlés funkció	19
Forgatókönyv betöltése	22
Riasztóberendezés funkció	23
4. A NINA IO SZEMÉLYRE SZABÁSA	25
Berendezések személyre szabása	25
A csoportok személyre szabása	29
Forgatókönyvek személyre szabása	35
A távirányító személyre szabása	40
5. HALADÓ BEÁLLÍTÁSOK	46
6. HIBAEELHÁRÍTÁS	57
7. A NINA IO ADATAI	58

A Nina io navigációja

3 típusú mozdulatípus létezik a Nina io képernyőjén történő navigáláshoz:



* Vízszintes csúsztatás

** Függőleges csúsztatás

Nina io töltő

A Nina io távirányító töltéséhez, helyezze azt a tartóra.

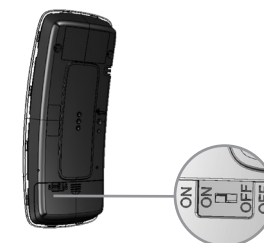
A Nina io működésben van amikor a tartójában van: a kijelző mindig be van kapcsolva.

i A funkció kikapcsolásához, lásd: *A képernyő állapotának kezelése, amikor a Nina io a tartóján van, 43. oldal.*

Ha szükséges, használja a gombot a távirányító hátsó részén, a Nina io be/kikapcsolásához.



Ne használjon eszközöket az ON/OFF gomb kezeléséhez.



Nina io akkumulátor

Akkumulátor töltöttségi szintje

Az akkumulátor töltöttségi szintjét az alábbi változó ikon jelzi:

	Teljesen feltöltött akkumulátor		Akkumulátor 25%-os
	Akkumulátor 75%-os		Akkumulátor <10%-os (villogás)
	Akkumulátor 50%-os		Akkumulátor töltődik

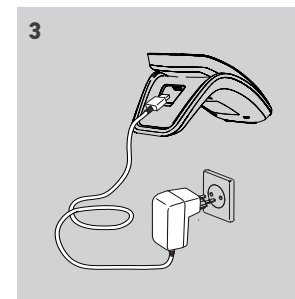
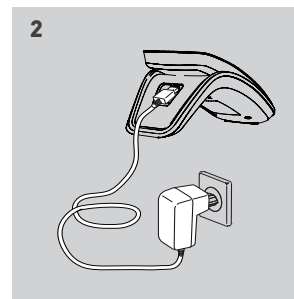
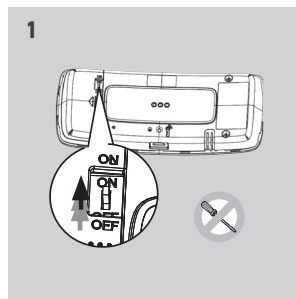
i Amikor a Nina io gyenge töltöttségi állapotban van, a háttérvilágítás intenzitása 30%-ra csökken. Az akkumulátor töltéséhez vagy kicseréléséhez, lásd: *Az akkumulátor töltése, 9. oldal* vagy *Az akkumulátor cseréje, 9. oldal.*

ÖSSZEFOGLALÁS

KEZDŐOLDAL	2
1. BIZTONSÁG	3
2. NINA TIMER IO TÁVIRÁNYÍTÓ	5
3. A NINA IO HASZNÁLATA	13
Egy adott berendezés vezérlése	13
My funkció	15
Egyszerű vezérlés funkció	19
Forgatókönyv betöltése	22
Riasztóberendezés funkció	23
4. A NINA IO SZEMÉLYRE SZABÁSA	25
Berendezések személyre szabása	25
A csoportok személyre szabása	29
Forgatókönyvek személyre szabása	35
A távirányító személyre szabása	40
5. HALADÓ BEÁLLÍTÁSOK	46
6. HIBAELHÁRÍTÁS	57
7. A NINA IO ADATAI	58

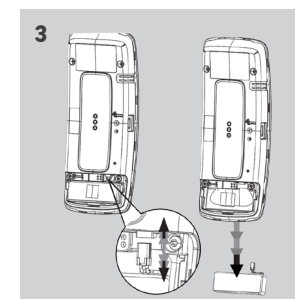
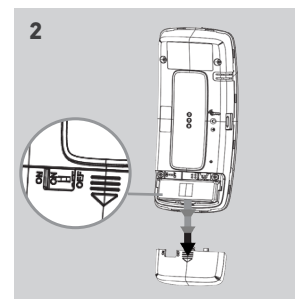
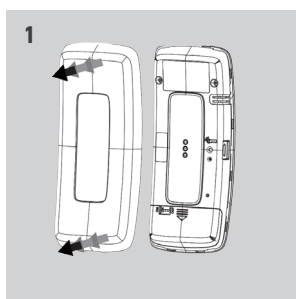
Az akkumulátor töltése





1. Bizonyosodjon meg arról, hogy a Nina io bekapcsolt állapotban van: a gomb ON állásban a távirányító hátsó részén.
2. Illessze be a töltő végét a tartó hátsó részébe.
3. Csatlakoztassa a töltőt egy elektromos aljzathoz.
4. Várjon körülbelül két órát, amikor a Nina io teljesen lemerült.



Az akkumulátor cseréje

1. Távolítsa el a távirányító hátlapját az akkumulátor fedelének eléréséhez.
2. Kapcsolja ki a Nina io távirányítót és távolítsa el az akkumulátor fedelét, lefelé nyomva azt.
3. Válassza le az akkumulátort, és távolítsa el a távirányítóból.



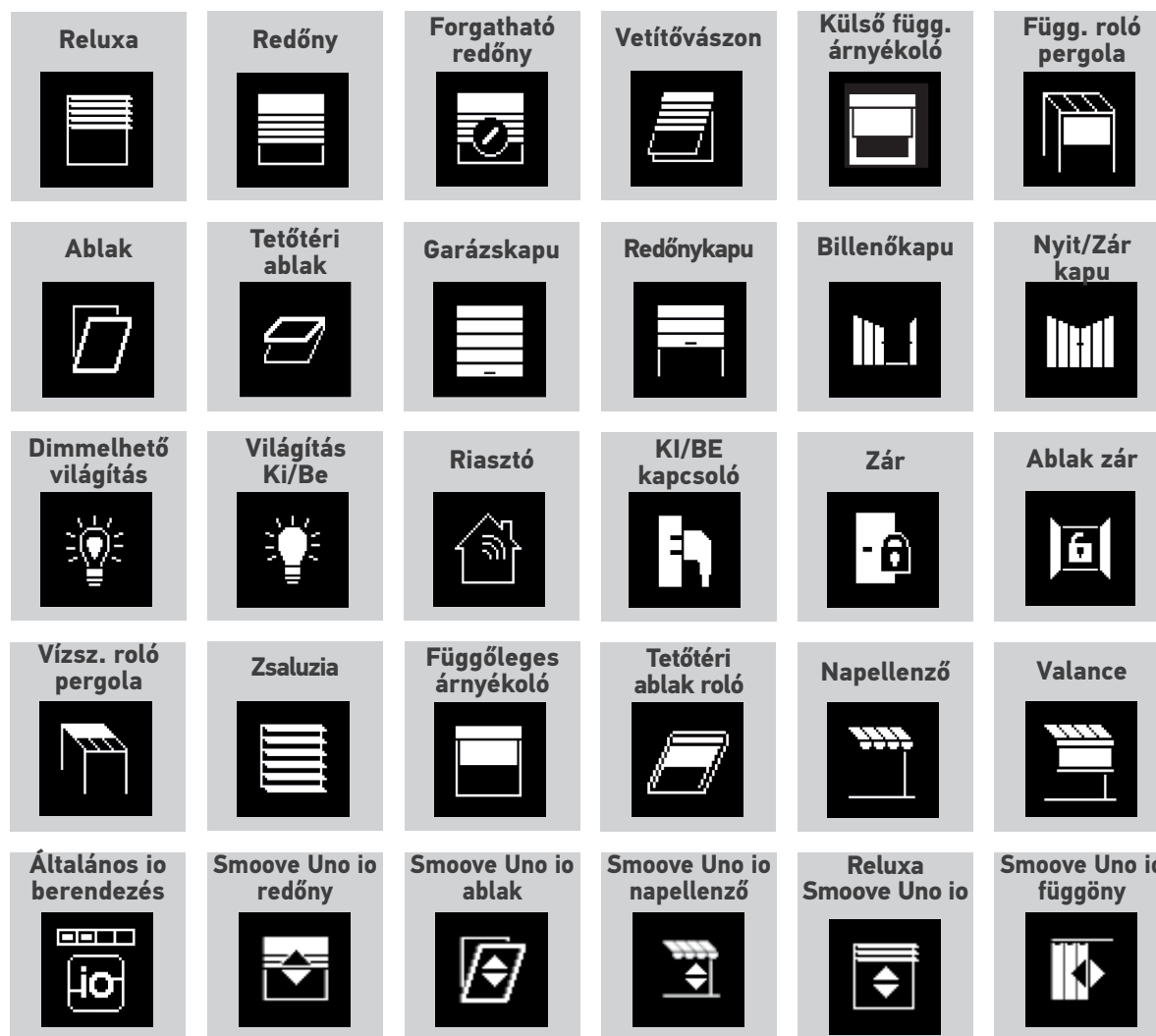
-  Amikor kivette az akkumulátort, cserélje ki egy újra, kapcsolja be a Nina io-t és tegye vissza az elemfedelet, valamint a hátsó fedelet. Lásd a biztonsági előírásokat: *BIZTONSÁG, 3. oldal.*
-  Az elemeket és az akkumulátorokat az egyéb hulladékoktól elkülönítve kezelje és az újrahasznosítás érdekében a helyi gyűjtő helyen adja le. 
-  Ne használjon eszközöket az ON/OFF gomb kezeléséhez.

ÖSSZEFOGLALÁS

KEZDŐOLDAL	2
1. BIZTONSÁG	3
2. NINA TIMER IO TÁVIRÁNYÍTÓ	5
3. A NINA IO HASZNÁLATA	13
Egy adott berendezés vezérlése	13
My funkció	15
Egyszerű vezérlés funkció	19
Forgatókönyv betöltése	22
Riasztóberendezés funkció	23
4. A NINA IO SZEMÉLYRE SZABÁSA	25
Berendezések személyre szabása	25
A csoportok személyre szabása	29
Forgatókönyvek személyre szabása	35
A távirányító személyre szabása	40
5. HALADÓ BEÁLLÍTÁSOK	46
6. HIBAELHÁRÍTÁS	57
7. A NINA IO ADATAI	58

Mit jelent a berendezés?

Kompatibilis berendezések listája és a kapcsolódó ikonok:



Az alább felsorolt ikonok változtathatók, az állapotuk a helyzetüktől függően változik:

A Smoove Uno io-val vezérelt berendezések speciális ikonnal vannak feltüntetve. Mivel ezek a berendezések nem rendelkeznek visszajelzéssel, az ikon állapota eltérhet a tényleges helyzettől.

Egyéb io-homecontrol® berendezések is rendelkezésre állnak, ezek egy általános ikonnal vannak feltüntetve, amely nem jelzi állapotukat.



ÖSSZEFOGLALÁS

KEZDŐOLDAL	2
1. BIZTONSÁG	3
2. NINA TIMER IO TÁVIRÁNYÍTÓ	5
3. A NINA IO HASZNÁLATA	13
Egy adott berendezés vezérlése	13
My funkció	15
Egyszerű vezérlés funkció	19
Forgatókönyv betöltése	22
Riasztóberendezés funkció	23
4. A NINA IO SZEMÉLYRE SZABÁSA	25
Berendezések személyre szabása	25
A csoportok személyre szabása	29
Forgatókönyvek személyre szabása	35
A távirányító személyre szabása	40
5. HALADÓ BEÁLLÍTÁSOK	46
6. HIBAELHÁRÍTÁS	57
7. A NINA IO ADATAI	58

Mit jelent a csoport?

A csoport berendezések együttese, amely a következőket tartalmazhatja:

- Azonos típusú berendezések (pl. a ház összes lámpája, redőnye vagy rolója).
- Helyiségenként csoportosított berendezések (pl. a nappali, a fürdőszoba stb. összes berendezése).
- Bármely egyéb berendezéscsoport (pl. északi homlokzat, déli homlokzat stb.).

A csoportok lehetővé teszik több berendezés egyidejű vezérlését, egy kattintással, forgatókönyvek alkalmazásával.

Telepítéskor 25 alapértelmezett csoport van meghatározva

Ház		Fürdőszoba		Iroda		Földszint		Pergola	
Nappali		Hálószoza 1		Játsszószoza		Kültér		Világítások	
Étkező 1		Hálószoza 2		Terasz		Garázs		Redőnyök	
Étkező 2		Babaszoba		Második emelet		Homlokzat 1		Zsaluzia	
Konyha		Gyerekszoba		Első emelet		Homlokzat 2		Zip Screen	

5 új csoport hozható létre (maximum 30 csoport).

Személyre szabási lehetőségek

[Egy csoport berendezései listájának módosítása, 29. oldal](#)

[Csoport törlése, 33. oldal](#)

[Egy csoport átnevezése, 30. oldal](#)

[Csoportok listájának rendezése, 34. oldal](#)

[Csoport ikonjának cseréje, 31. oldal](#)

[Új csoport létrehozása, 32. oldal](#)



Egy csoport személyre szabási funkcióihoz, lásd: [A csoportok személyre szabása, 29. oldal](#).

ÖSSZEFOGLALÁS

KEZDŐOLDAL	2
1. BIZTONSÁG	3
2. NINA TIMER IO TÁVIRÁNYÍTÓ	5
3. A NINA IO HASZNÁLATA	13
Egy adott berendezés vezérlése	13
My funkció	15
Egyszerű vezérlés funkció	19
Forgatókönyv betöltése	22
Riasztóberendezés funkció	23
4. A NINA IO SZEMÉLYRE SZABÁSA	25
Berendezések személyre szabása	25
A csoportok személyre szabása	29
Forgatókönyvek személyre szabása	35
A távirányító személyre szabása	40
5. HALADÓ BEÁLLÍTÁSOK	46
6. HIBAELHÁRÍTÁS	57
7. A NINA IO ADATAI	58

Mit jelent a forgatókönyv?

A csoportok menüből indíthatja el a kiválasztott csoport egy vagy több berendezéséhez kapcsolódó előre meghatározott műveleteket, amelyek forgatókönyvként szerepelnek a leírásban (például a nappali függőleges rolójának nyitása, a hálósobai világítás bekapcsolása, a konyhai redőny My pozícióba állítása, stb.)

Új forgatókönyvek létrehozása is lehetséges egy csoport egy vagy több berendezésének beprogramozásával ugyanabban az időben. Például az „Indulok” forgatókönyv magában foglalhatja a napellenző bezárását, a redőny leengedését és a lámpák lekapcsolását.

A létrehozott forgatókönyvben az egyes berendezések helyzete konfigurálható, hogy egy kattintással teljesen egyedivé varázsolja otthona hangulatát. Például az „Esti hangulat” forgatókönyv társíthatja a redőny 75%-os leeresztését és a lámpák lekapcsolását.

Telepítéskor alapértelmezettként meghatározott forgatókönyvek

Nyitás / Zárás

Bekapcsolás / Kikapcsolás

My pozíció

Felemelés / Leengedés

Személyre szabási lehetőségek

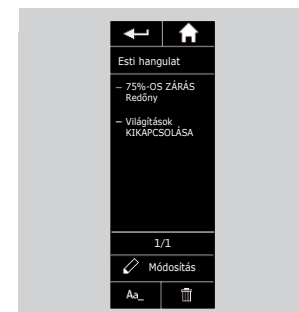
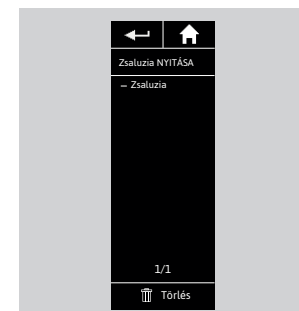
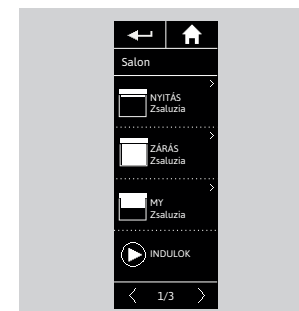
[Forgatókönyv létrehozása, 35. oldal](#)

[Forgatókönyv átnevezése, 36. oldal](#)

[Forgatókönyv módosítása, 37. oldal](#)

[Forgatókönyv törlése, 38. oldal](#)

[Forgatókönyvek listájának rendezése, 39. oldal](#)



ÖSSZEFOGLALÁS

KEZDŐOLDAL	2
1. BIZTONSÁG	3
2. NINA TIMER IO TÁVIRÁNYÍTÓ	5
3. A NINA IO HASZNÁLATA	13
Egy adott berendezés vezérlése	13
My funkció	15
Egyszerű vezérlés funkció	19
Forgatókönyv betöltése	22
Riasztóberendezés funkció	23
4. A NINA IO SZEMÉLYRE SZABÁSA	25
Berendezések személyre szabása	25
A csoportok személyre szabása	29
Forgatókönyvek személyre szabása	35
A távirányító személyre szabása	40
5. HALADÓ BEÁLLÍTÁSOK	46
6. HIBAELHÁRÍTÁS	57
7. A NINA IO ADATAI	58

3. A NINA IO HASZNÁLATA

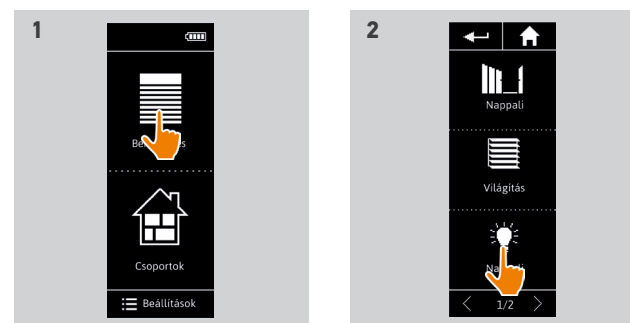
Egy adott berendezés vezérlése

Egy adott berendezés kiválasztása	13
A berendezés vezérlése	13
Vezérlési lehetőségek	14
Egyéb rendelkezésre álló opciók	14

Egy adott berendezés kiválasztása

1. Válassza ki a Berendezés menüt, a megfelelő ikonra kattintva.
2. Válassza ki a vezérelni kívánt berendezést a megfelelő ikonra kattintva.

- i** Minden berendezés elérhető a navigációs gombokkal vagy a csúsztatás mozdulattal.
- > A kiválasztott berendezés vezérléséhez rendelkezésre álló szintek megjelennek.



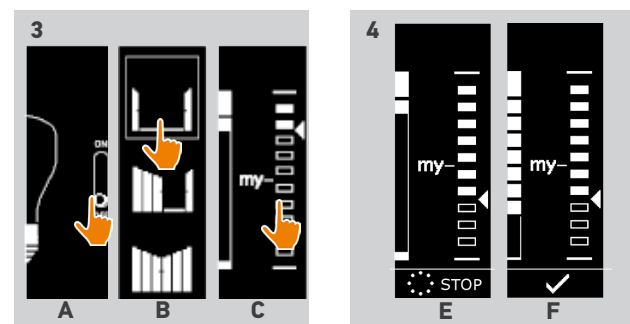
A berendezés vezérlése

3. Válassza ki a kívánt beállítási szintet a megfelelő pozícióra kattintva vagy csúsztatva (A, B vagy C).

4. A művelet akkor kezdődik, amikor elengedi a gombot:

- > Egy kerék és egy Stop gomb jelenik meg, amikor a művelet folyamatban van (E). Erre a gombra kattintva bármikor leállíthatja a műveletet.

- > Egy pipa jelenik meg, ha a művelet befejeződött (F).



- i** Ha probléma merül fel, az észlelt hiba megjelenik, és lehetőség van a berendezés vezérlésének újratekintésére.

- i** Visszatérve a berendezések listájához, a kiválasztott berendezés ikonja módosul az új helyzetének megfelelően.

ÖSSZEFOGLALÁS

KEZDŐOLDAL	2
1. BIZTONSÁG	3
2. NINA TIMER IO TÁVIRÁNYÍTÓ	5
3. A NINA IO HASZNÁLATA	13
Egy adott berendezés vezérlése	13
My funkció	15
Egyszerű vezérlés funkció	19
Forgatókönyv betöltése	22
Riasztóberendezés funkció	23
4. A NINA IO SZEMÉLYRE SZABÁSA	25
Berendezések személyre szabása	25
A csoportok személyre szabása	29
Forgatókönyvek személyre szabása	35
A távirányító személyre szabása	40
5. HALADÓ BEÁLLÍTÁSOK	46
6. HIBAELHÁRÍTÁS	57
7. A NINA IO ADATAI	58

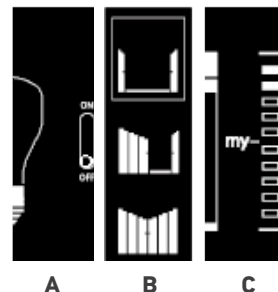
Egy adott berendezés kiválasztása	13
A berendezés vezérlése	13
Vezérlési lehetőségek	14
Egyéb rendelkezésre álló opciók	14

Vezérlési lehetőségek

Nyitás / Zárás (A)

Beállítás (B)

BE / KI vagy Reteszelés / Feloldás (C)



Egyéb rendelkezésre álló opciók

Egyéb opciók használhatók a berendezések vezérlésének személyre szabása érdekében. Ezek az opciók a kiválasztott berendezéstől függően állnak rendelkezésre, és a szintskála alján jelennek meg.

Kattintson a következő ikonokra vagy pipákra, hogy aktiválja a megfelelő opciókat, a berendezés vezérlése előtt vagy alatt:

	<input checked="" type="checkbox"/>	A diszkrét mód aktiválásához: lelassítja az RS100 redőny mozgását teljes futása alatt.
	<input type="checkbox"/>	Az RS100 redőny diszkrét módjának kikapcsolásához.
		A lécek irányának vezérléséhez a relaxákon (beltéri és kültéri), és a lehajtható lécekkel rendelkező redőnyökön (gradhermetic).
		A lécek felemelésének / leengedésének vezérléséhez a relaxákon (beltéri és kültéri), és a lehajtható lécekkel rendelkező redőnyökön (gradhermetic).
	<input checked="" type="checkbox"/>	Az ablakzár „Emberi jelenlét” opciójának aktiválásához: lehetővé teszi a ház kinyitását belülről, ha valaki bent tartózkodik.
	<input type="checkbox"/>	Az ablakzár „Emberi jelenlét” opciójának kikapcsolásához: nem teszi lehetővé a ház kinyitását belülről.
		A redőny kibillentéséhez.
		A redőny visszabillentéséhez.
	<input type="checkbox"/> Kiengedés	A függőleges roló vásznának kiengedéséhez, amikor az alsó pozícióban van.
	<input type="checkbox"/> Feszít	A függőleges roló vásznának kifeszítéséhez, amikor az alsó pozícióban van.

ÖSSZEFOGLALÁS

KEZDŐOLDAL	2
1. BIZTONSÁG	3
2. NINA TIMER IO TÁVIRÁNYÍTÓ	5
3. A NINA IO HASZNÁLATA	13
Egy adott berendezés vezérlése	13
My funkció	15
Egyszerű vezérlés funkció	19
Forgatókönyv betöltése	22
Riasztóberendezés funkció	23
4. A NINA IO SZEMÉLYRE SZABÁSA	25
Berendezések személyre szabása	25
A csoportok személyre szabása	29
Forgatókönyvek személyre szabása	35
A távirányító személyre szabása	40
5. HALADÓ BEÁLLÍTÁSOK	46
6. HIBAELHÁRÍTÁS	57
7. A NINA IO ADATAI	58

My funkció

A My funkció használata	15
A My pozíció memorizálása	16
A My pozíció módosítása	17
A My pozíció törlése	18

A My funkció célja a berendezések kedvenc pozíciójának memorizálása, a ház irányításának személyre szabása céljából, a felhasználó preferenciái szerint.

A My funkció a berendezések többségén rendelkezésre áll. Ha a funkció nem áll rendelkezésre egy berendezés esetén, a My ikon nem jelenik meg.

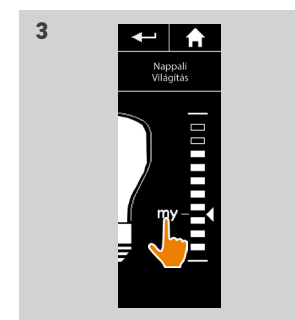
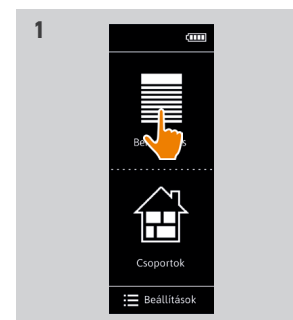
Ha a My pozíció már be van állítva, a My ikon megjelenik a beprogramozott pozíció mellett. A pozíció módosításához vagy törléséhez, lásd: [17. oldal](#) és [18. oldal](#).

Ha a My pozíció nincs előre beállítva, a My ikon szürke a szintskála tetején. Egy My pozíció memorizálásához, lásd: [16. oldal](#).

A My funkció használata

A My szint beállítását követően a berendezés automatikusan a kedvenc pozícióba helyezhető, egyetlen kattintással.

- Válassza ki a Berendezés menüt, a megfelelő ikonra kattintva.
- Válassza ki a kívánt berendezést, a megfelelő ikonra kattintva.
 - > Ha a kiválasztott berendezés My pozíciója már be van állítva: a My ikon megjelenik a memorizált szint mellett.
- Kattintson röviden a My ikonra, hogy a kiválasztott berendezést My pozícióba helyezze.
 - > A My gomb ezután alá van húzva.
 - > Egy kerék és egy Stop gomb jelenik meg, amikor a művelet folyamatban van. Erre a gombra kattintva bármikor leállíthatja a műveletet.
 - > Egy pipa jelenik meg, ha a művelet befejeződött.



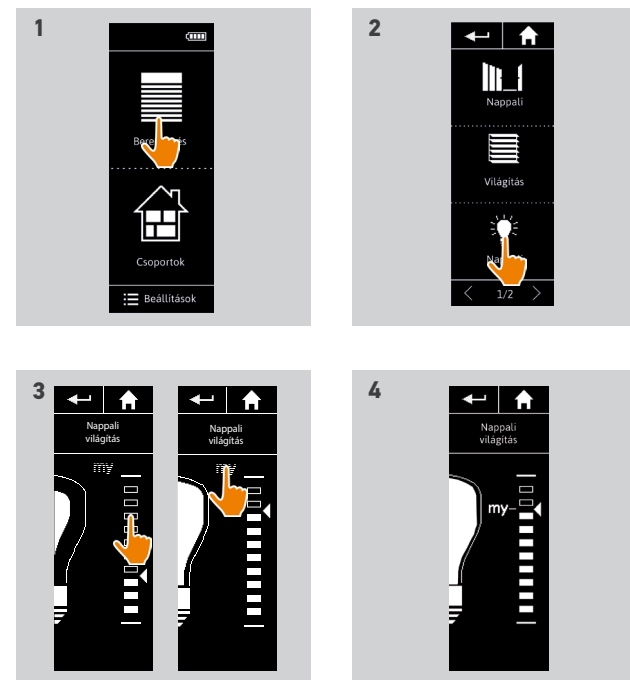
ÖSSZEFOGLALÁS

KEZDŐOLDAL	2
1. BIZTONSÁG	3
2. NINA TIMER IO TÁVIRÁNYÍTÓ	5
3. A NINA IO HASZNÁLATA	13
Egy adott berendezés vezérlése	13
My funkció	15
Egyszerű vezérlés funkció	19
Forgatókönyv betöltése	22
Riasztóberendezés funkció	23
4. A NINA IO SZEMÉLYRE SZABÁSA	25
Berendezések személyre szabása	25
A csoportok személyre szabása	29
Forgatókönyvek személyre szabása	35
A távirányító személyre szabása	40
5. HALADÓ BEÁLLÍTÁSOK	46
6. HIBAELHÁRÍTÁS	57
7. A NINA IO ADATAI	58

A My funkció használata	15
A My pozíció memorizálása	16
A My pozíció módosítása	17
A My pozíció törlése	18

A My pozíció memorizálása

1. Válassza ki a Berendezés menüt, a megfelelő ikonra kattintva.
2. Válassza ki a kívánt berendezést, a megfelelő ikonra kattintva.
 - > A kiválasztott berendezés My pozíciója nincs beállítva: a My ikon szürke a pozícióskála tetején.
3. Válassza ki a berendezés szintjét a megfelelő pozícióra kattintással vagy húzással, majd kattintson a My ikonra legalább 5 másodpercig.
4. A késleltetést követően a My ikon automatikusan az előre meghatározott szint mellé kerül.
 - > A My pozíció memorizálása megtörtént.



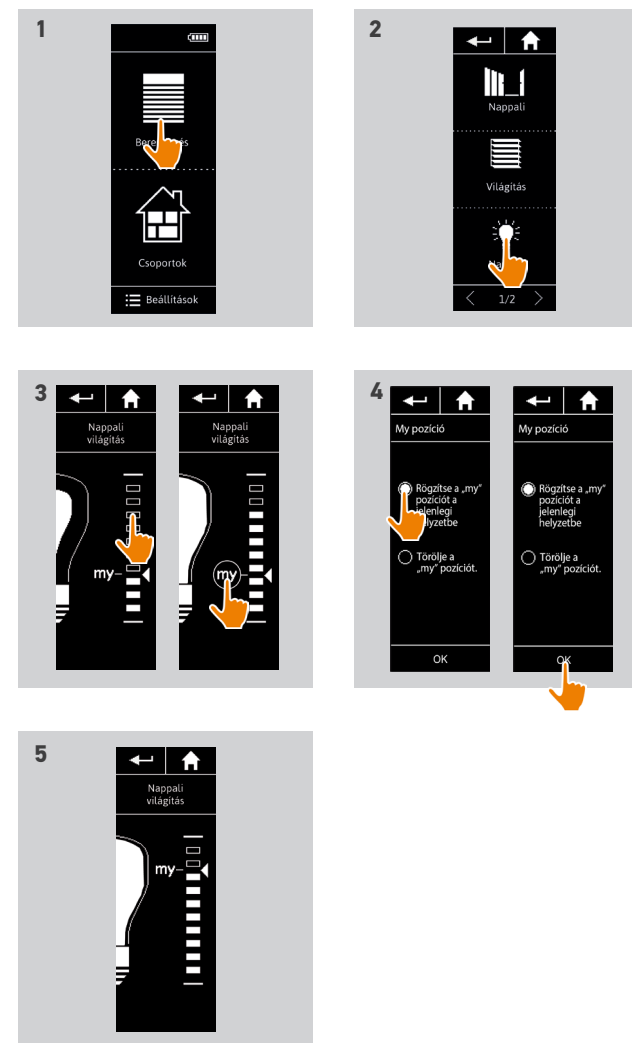
ÖSSZEFOGLALÁS

KEZDŐOLDAL	2
1. BIZTONSÁG	3
2. NINA TIMER IO TÁVIRÁNYÍTÓ	5
3. A NINA IO HASZNÁLATA	13
Egy adott berendezés vezérlése	13
My funkció	15
Egyszerű vezérlés funkció	19
Forgatókönyv betöltése	22
Riasztóberendezés funkció	23
4. A NINA IO SZEMÉLYRE SZABÁSA	25
Berendezések személyre szabása	25
A csoportok személyre szabása	29
Forgatókönyvek személyre szabása	35
A távirányító személyre szabása	40
5. HALADÓ BEÁLLÍTÁSOK	46
6. HIBAELHÁRÍTÁS	57
7. A NINA IO ADATAI	58

A My funkció használata	15
A My pozíció memorizálása	16
A My pozíció módosítása	17
A My pozíció törlése	18

A My pozíció módosítása

1. Válassza ki a Berendezés menüt, a megfelelő ikonra kattintva.
2. Válassza ki a kívánt berendezést, a megfelelő ikonra kattintva.
 - > Ha a kiválasztott berendezés My pozíciója már be van állítva: a My ikon megjelenik a memorizált szint mellett.
3. Válasszon ki egy új szintet a megfelelő pozícióra való kattintással vagy húzással, majd kattintson a My ikonra és tartsa lenyomva legalább 5 másodpercig.
4. Válassza ki a Rögzítse a „my” pozíciót a jelenlegi helyzetbe opciót, ezután kattintson az OK gombra.
5. A jóváhagyást követően a My ikon automatikusan az előre meghatározott szint mellé kerül.
 - > Az új My pozíció memorizálódott.



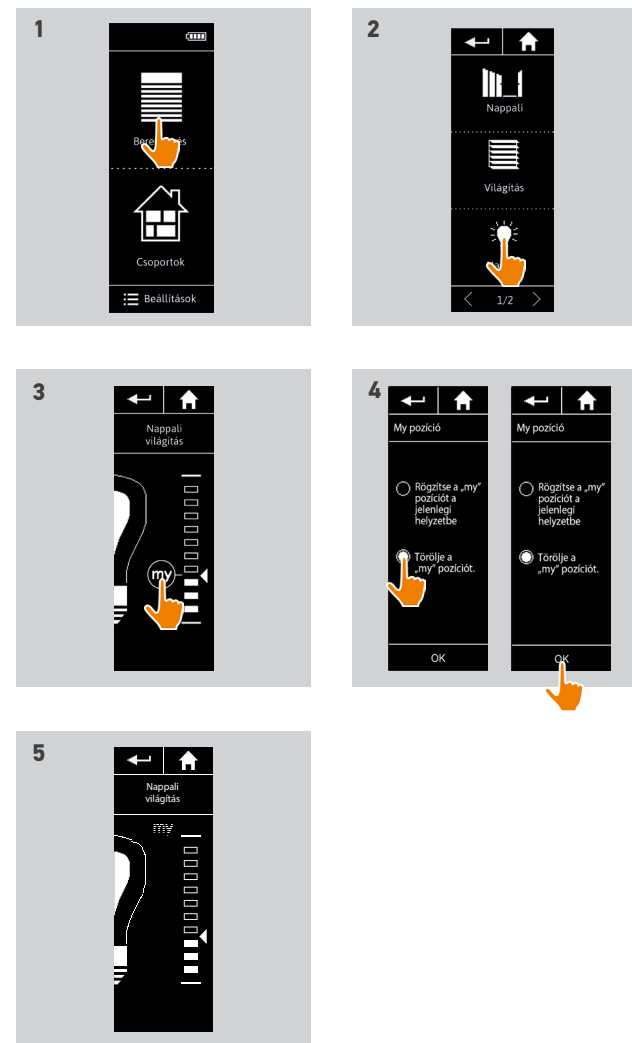
ÖSSZEFOGLALÁS

KEZDŐOLDAL	2
1. BIZTONSÁG	3
2. NINA TIMER IO TÁVIRÁNYÍTÓ	5
3. A NINA IO HASZNÁLATA	13
Egy adott berendezés vezérlése	13
My funkció	15
Egyszerű vezérlés funkció	19
Forgatókönyv betöltése	22
Riasztóberendezés funkció	23
4. A NINA IO SZEMÉLYRE SZABÁSA	25
Berendezések személyre szabása	25
A csoportok személyre szabása	29
Forgatókönyvek személyre szabása	35
A távirányító személyre szabása	40
5. HALADÓ BEÁLLÍTÁSOK	46
6. HIBAELHÁRÍTÁS	57
7. A NINA IO ADATAI	58

A My funkció használata	15
A My pozíció memorizálása	16
A My pozíció módosítása	17
A My pozíció törlése	18

A My pozíció törlése

1. Válassza ki a Berendezés menüt, a megfelelő ikonra kattintva.
2. Válassza ki a kívánt berendezést, a megfelelő ikonra kattintva.
 - > Ha a kiválasztott berendezés My pozíciója már be van állítva: a My ikon megjelenik a memorizált szint mellett.
3. Kattintson a My ikonra és tartsa lenyomva legalább 5 másodpercig, hogy törölje a memorizált pozícióját.
4. Válassza ki a Törölje a „my” pozíciót opciót, ezután kattintson az OK gombra.
5. Ez után az érvényesítés után a My ikon automatikusan szürke színre vált, és a szintskála tetejére kerül.
 - > A My pozíció törlése megtörtént.



ÖSSZEFOGLALÁS

KEZDŐOLDAL	2
1. BIZTONSÁG	3
2. NINA TIMER IO TÁVIRÁNYÍTÓ	5
3. A NINA IO HASZNÁLATA	13
Egy adott berendezés vezérlése	13
My funkció	15
Egyszerű vezérlés funkció	19
Forgatókönyv betöltése	22
Riasztóberendezés funkció	23
4. A NINA IO SZEMÉLYRE SZABÁSA	25
Berendezések személyre szabása	25
A csoportok személyre szabása	29
Forgatókönyvek személyre szabása	35
A távirányító személyre szabása	40
5. HALADÓ BEÁLLÍTÁSOK	46
6. HIBAELHÁRÍTÁS	57
7. A NINA IO ADATAI	58

Egyszerű vezérlés funkció

Berendezések társítása az Egyszerű vezérlés funkcióhoz	20
Az Egyszerű vezérlés funkció bekapcsolása/kikapcsolása	20
Az Egyszerű vezérlés funkció használata	21

Az Egyszerű vezérlés funkció lehetővé teszi az összes kedvenc berendezés vezérlését egyetlen kattintással, és egyetlen mozdulattal, közvetlenül a kezdőképernyőről.

Nem szükséges berendezést vagy csoportot kiválasztani, vagy belépni Nina io funkcióiba. Miután egy vagy több berendezést társított az Egyszerű vezérlés funkcióhoz, állítsa be intuitív módon pozíciójukat, miközben egyszerűen lenyomva tartja a képernyő megfelelő zónáját és elmozdítja a távirányítót.

i Minden berendezésnek két lehetséges pozíciója van: felső és alsó.

„Fel” és „Le”, a berendezés típusától függően a következőt jelentheti:

- Nyitás / Zárás (ajtó, roló, kapu, ablak stb.)
- Felkapcsolás / lekapcsolás (világítás, kapcsoló)
- Reteszelés / Kioldás (ablak)

i Minden berendezés társítható ehhez a funkcióhoz, a riasztó kivételével.

ÖSSZEFOGLALÁS

KEZDŐOLDAL	2
1. BIZTONSÁG	3
2. NINA TIMER IO TÁVIRÁNYÍTÓ	5
3. A NINA IO HASZNÁLATA	13
Egy adott berendezés vezérlése	13
My funkció	15
Egyszerű vezérlés funkció	19
Forgatókönyv betöltése	22
Riasztóberendezés funkció	23
4. A NINA IO SZEMÉLYRE SZABÁSA	25
Berendezések személyre szabása	25
A csoportok személyre szabása	29
Forgatókönyvek személyre szabása	35
A távirányító személyre szabása	40
5. HALADÓ BEÁLLÍTÁSOK	46
6. HIBAELHÁRÍTÁS	57
7. A NINA IO ADATAI	58

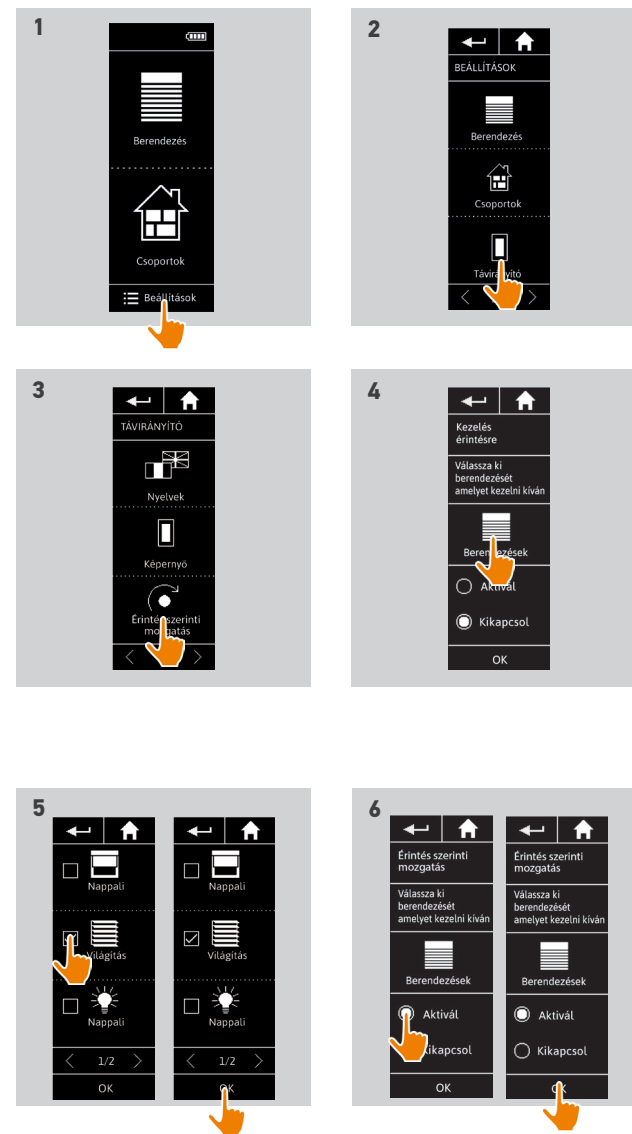
Berendezések társítása az Egyszerű vezérlés funkcióhoz	20
Az Egyszerű vezérlés funkció bekapcsolása/kikapcsolása	20
Az Egyszerű vezérlés funkció használata	21

Berendezések társítása az Egyszerű vezérlés funkcióhoz

1. Válassza ki a Beállítások menüt a megfelelő ikonra kattintva.
2. Kattintson a Távirányító ikonra.
3. Kattintson az Érintés szerinti mozgítás ikonra.
4. Kattintson a Berendezések ikonra a rendelkezésre álló berendezések listájának eléréséhez.
5. Válasszon ki egy vagy több berendezést Egyszerű vezérlés funkcióhoz történő társításhoz, és kattintson az OK a mentéshez.

Az Egyszerű vezérlés funkció bekapcsolása/kikapcsolása

6. Válassza ki az Aktivál opciót és kattintson az OK-ra a mentéshez.
 - > Ha az Egyszerű vezérlés funkció be van kapcsolva, és a berendezések társítva vannak: körök jelennek meg a kezdőképernyő közepén.
 - > Ha az Egyszerű vezérlés funkció be van kapcsolva, és nincs berendezés társítva: nem jelennek meg körök a kezdőképernyő közepén.
 - > Ha az Egyszerű vezérlés funkció ki van kapcsolva: nem jelennek meg a körök a kezdőképernyő közepén.



ÖSSZEFOGLALÁS

KEZDŐOLDAL	2
1. BIZTONSÁG	3
2. NINA TIMER IO TÁVIRÁNYÍTÓ	5
3. A NINA IO HASZNÁLATA	13
Egy adott berendezés vezérlése	13
My funkció	15
Egyszerű vezérlés funkció	19
Forgatókönyv betöltése	22
Riasztóberendezés funkció	23
4. A NINA IO SZEMÉLYRE SZABÁSA	25
Berendezések személyre szabása	25
A csoportok személyre szabása	29
Forgatókönyvek személyre szabása	35
A távirányító személyre szabása	40
5. HALADÓ BEÁLLÍTÁSOK	46
6. HIBAELHÁRÍTÁS	57
7. A NINA IO ADATAI	58

Berendezések társítása az Egyszerű vezérlés funkcióhoz	20
Az Egyszerű vezérlés funkció bekapcsolása/kikapcsolása	20
Az Egyszerű vezérlés funkció használata	21

Az Egyszerű vezérlés funkció használata

1. Érintse meg és tartsa lenyomva a középső területet az Egyszerű vezérlés funkció elindításához.

 Engedje el a területet, hogy visszatérjen a kezdőképernyőre.

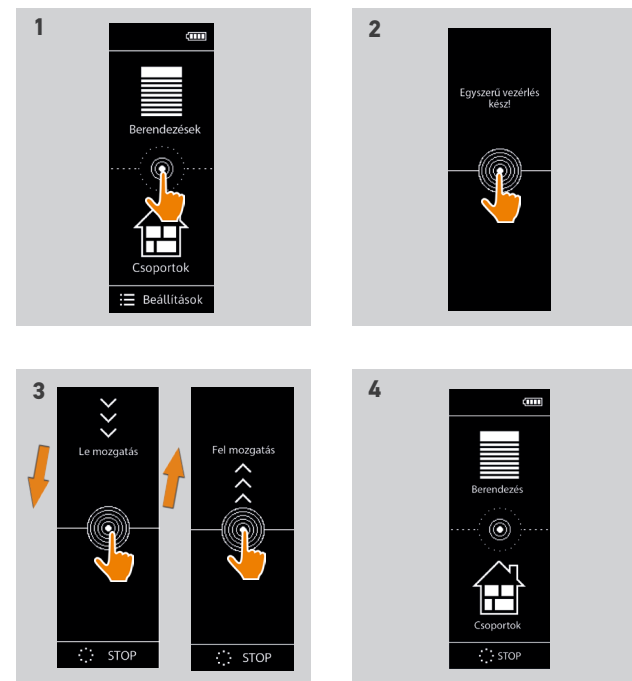
2. A funkció indításakor a „Egyszerű vezérlés kész!” üzenet jelenik meg.

3. A képernyő közepét továbbra is lenyomva tartva, emelje fel/engedje le a távirányítót, hogy elkezdje a kedvenc berendezés felhívását/leeresztését, vagy nyitását/zárását, vagy kikapcsolását/bekapcsolását vagy zárását/kioldását.

> A megjelenő fel / le nyilak az aktuális mozgást jelzik.

> Egy kerék és egy Stop gomb jelenik meg, amikor a művelet folyamatban van. Erre a gombra kattintva bármikor leállíthatja a műveletet.

4. Amikor a középső területét elengedi, a kezdőképernyő automatikusan megjelenik.



ÖSSZEFOGLALÁS

KEZDŐOLDAL	2
1. BIZTONSÁG	3
2. NINA TIMER IO TÁVIRÁNYÍTÓ	5
3. A NINA IO HASZNÁLATA	13
Egy adott berendezés vezérlése	13
My funkció	15
Egyszerű vezérlés funkció	19
Forgatókönyv betöltése	22
Riasztóberendezés funkció	23
4. A NINA IO SZEMÉLYRE SZABÁSA	25
Berendezések személyre szabása	25
A csoportok személyre szabása	29
Forgatókönyvek személyre szabása	35
A távirányító személyre szabása	40
5. HALADÓ BEÁLLÍTÁSOK	46
6. HIBAELHÁRÍTÁS	57
7. A NINA IO ADATAI	58

Forgatókönyv betöltése

Helyiség/csoport kiválasztása

1. Válassza ki a Csoportok menüt, a megfelelő ikonra kattintva.
2. Válassza ki a vezérelni kívánt berendezést tartalmazó helyiséget vagy csoportot, a megfelelő ikonra kattintva.

i Minden helyiség vagy csoport elérhető a navigációs gombokkal vagy a csúsztatás mozdulattal.

- > A kiválasztott csoport vagy helyiség vezérléshez rendelkezésre álló forgatókönyvek megjelennek.

Forgatókönyv elindítása

3. Válassza ki a forgatókönyvet a megfelelő ikonra vagy a nevére kattintva.
4. A művelet akkor kezdődik, amikor elengedi a gombot:

- > Egy kerék és egy Stop gomb jelenik meg, amikor a művelet folyamatban van (A). Erre a gombra kattintva bármikor leállíthatja a műveletet.
- > Egy pipa jelenik meg pár másodpercre, amikor a művelet befejeződött (B).

i Ha probléma merül fel, az észlelt hiba megjelenik, és lehetőség van a forgatókönyv indításának újratekintésére.

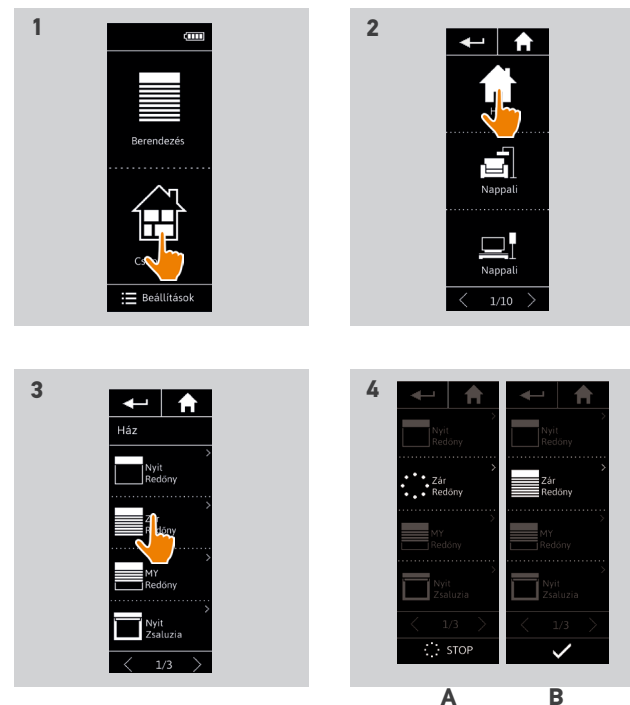
Telepítéskor alapértelmezettként meghatározott forgatókönyvek

Nyitás / Zárás

Összes nyitása / zárása

Bekapcsolás / Kikapcsolás

My



ÖSSZEFOGLALÁS

KEZDŐOLDAL	2
1. BIZTONSÁG	3
2. NINA TIMER IO TÁVIRÁNYÍTÓ	5
3. A NINA IO HASZNÁLATA	13
Egy adott berendezés vezérlése	13
My funkció	15
Egyszerű vezérlés funkció	19
Forgatókönyv betöltése	22
Riasztóberendezés funkció	23
4. A NINA IO SZEMÉLYRE SZABÁSA	25
Berendezések személyre szabása	25
A csoportok személyre szabása	29
Forgatókönyvek személyre szabása	35
A távirányító személyre szabása	40
5. HALADÓ BEÁLLÍTÁSOK	46
6. HIBAELHÁRÍTÁS	57
7. A NINA IO ADATAI	58

Riasztóberendezés funkció

Riasztóberendezés kikapcsolása	23
A riasztókód módosítása	24

A riasztási funkció is konfigurálható: a Nina io segítségével kikapcsolhatja és újra bekapcsolhatja a riasztást.

A ház riasztóberendezésének Nina io segítségével történő kikapcsolásához egy kódra van szükség, amely a Nina io-hoz kapcsolódik és a riasztóberendezés kódjától különböző. A riasztóberendezés aktiválásához nincs szükség erre a Nina io riasztókódra.

Alapértelmezett esetben a kód 0000. A Nina io riasztókódja a Beállítások menüben módosítható.

Riasztóberendezés kikapcsolása

1. Válassza ki a Berendezés menüt, a megfelelő ikonra kattintva.
2. Kattintson a Riasztó ikonra a berendezések listájában.

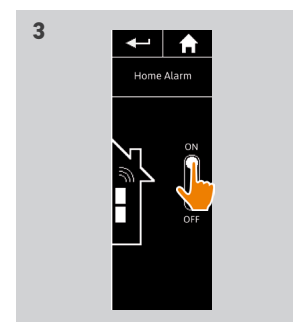
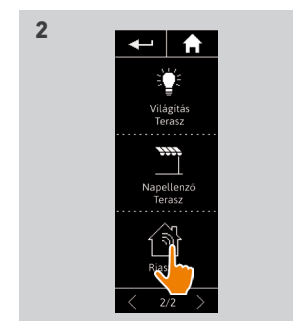
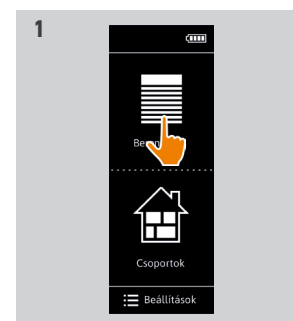


A Riasztó ikon csak akkor jelenik meg a berendezések listájában, ha riasztóberendezés van társítva a Nina io távirányítóhoz.

3. Csúsztassa a gombot az OFF pozícióra.
 - > Egy üzenet azt kéri, hogy írjon be egy kódot a riasztóberendezés kikapcsolásához.
4. Írja be a kódot (0000 alapértelmezés szerint) a billentyűzet segítségével, és kattintson az OK gombra az érvényesítéshez.
 - > A riasztóberendezés ki van kapcsolva.



A riasztóberendezés bekapcsolásához kövesse ugyanezeket a lépéseket, miközben a gombot az ON pozícióra csúsztatja. Nincs szükség kódra.



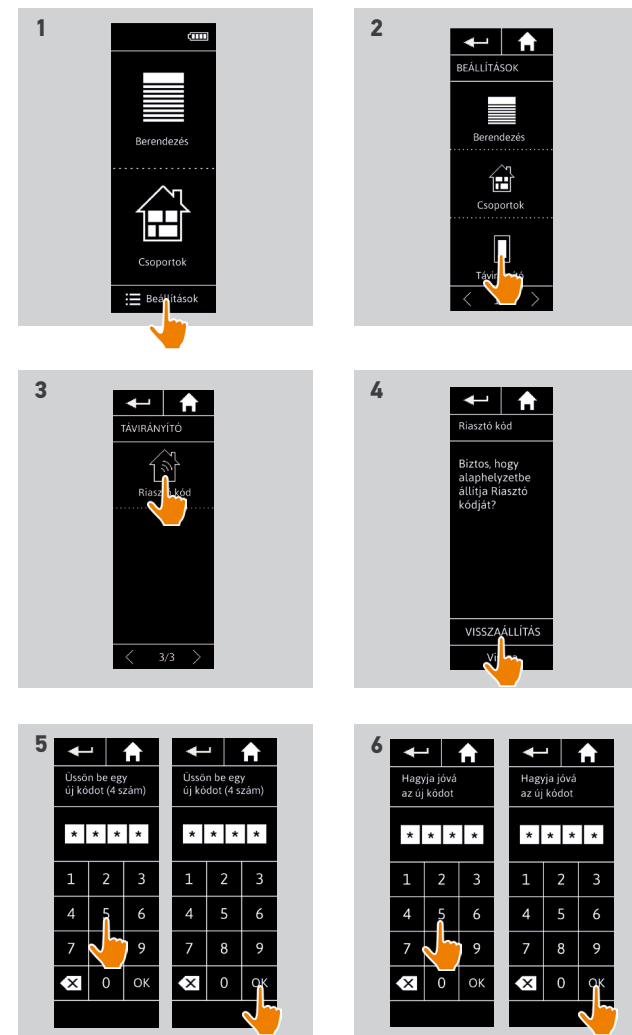
ÖSSZEFOGLALÁS

KEZDŐOLDAL	2
1. BIZTONSÁG	3
2. NINA TIMER IO TÁVIRÁNYÍTÓ	5
3. A NINA IO HASZNÁLATA	13
Egy adott berendezés vezérlése	13
My funkció	15
Egyszerű vezérlés funkció	19
Forgatókönyv betöltése	22
Riasztóberendezés funkció	23
4. A NINA IO SZEMÉLYRE SZABÁSA	25
Berendezések személyre szabása	25
A csoportok személyre szabása	29
Forgatókönyvek személyre szabása	35
A távirányító személyre szabása	40
5. HALADÓ BEÁLLÍTÁSOK	46
6. HIBAELHÁRÍTÁS	57
7. A NINA IO ADATAI	58

Riasztóberendezés kikapcsolása 23
A riasztókód módosítása 24

A riasztókód módosítása

1. Válassza ki a Beállítások menüt a megfelelő ikonra kattintva.
2. Kattintson a Távirányító ikonra, hogy hozzáférjen a megfelelő beállításokhoz.
3. Kattintson a Riasztó kód ikonra.
 - > Egy üzenet kéri, hogy erősítse meg a riasztókód visszaállítását.
4. Kattintson a VISSZAÁLLÍTÁS gombra a megerősítéshez.
 - > Megjelenik egy billentyűzet.
5. Írjabe az új kódot a billentyűzet segítségével, és kattintson az OK gombra az érvényesítéshez.
 - > Egy üzenet kéri, hogy erősítse meg az új kódot.
6. Adja meg újra az új kódot a megerősítéshez.
 - > A riasztókód frissítése megtörtént.



ÖSSZEFOGLALÁS

KEZDŐOLDAL	2
1. BIZTONSÁG	3
2. NINA TIMER IO TÁVIRÁNYÍTÓ	5
3. A NINA IO HASZNÁLATA	13
Egy adott berendezés vezérlése	13
My funkció	15
Egyszerű vezérlés funkció	19
Forgatókönyv betöltése	22
Riasztóberendezés funkció	23
4. A NINA IO SZEMÉLYRE SZABÁSA	25
Berendezések személyre szabása	25
A csoportok személyre szabása	29
Forgatókönyvek személyre szabása	35
A távirányító személyre szabása	40
5. HALADÓ BEÁLLÍTÁSOK	46
6. HIBAELHÁRÍTÁS	57
7. A NINA IO ADATAI	58

4. A NINA IO SZEMÉLYRE SZABÁSA

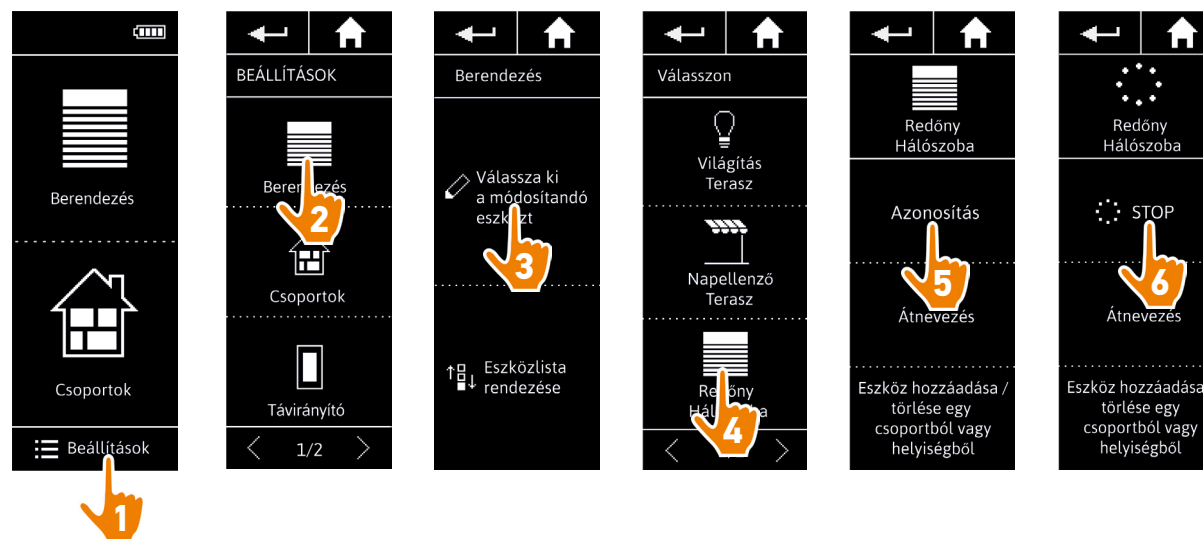
Berendezések személyre szabása

Egy adott berendezés azonosítása	25
Egy adott berendezés átnevezése	26
Eszköz hozzáadása / törlése egy csoportból	27
Eszközlista rendezése	28

Egy adott berendezés azonosítása

Az Azonosítás funkció lehetővé teszi egy berendezés helyének beazonosítását a házban: a kapcsolódó berendezés végrehajt egy oda-vissza mozgást, hogy könnyen beazonosítható legyen.

Válassza ki a berendezést a Beállítások menüben, és kattintson az Azonosításra a bekapcsolásához. A berendezés beazonosítása után kattintson a Stop gombra a mozgásának megállításához:



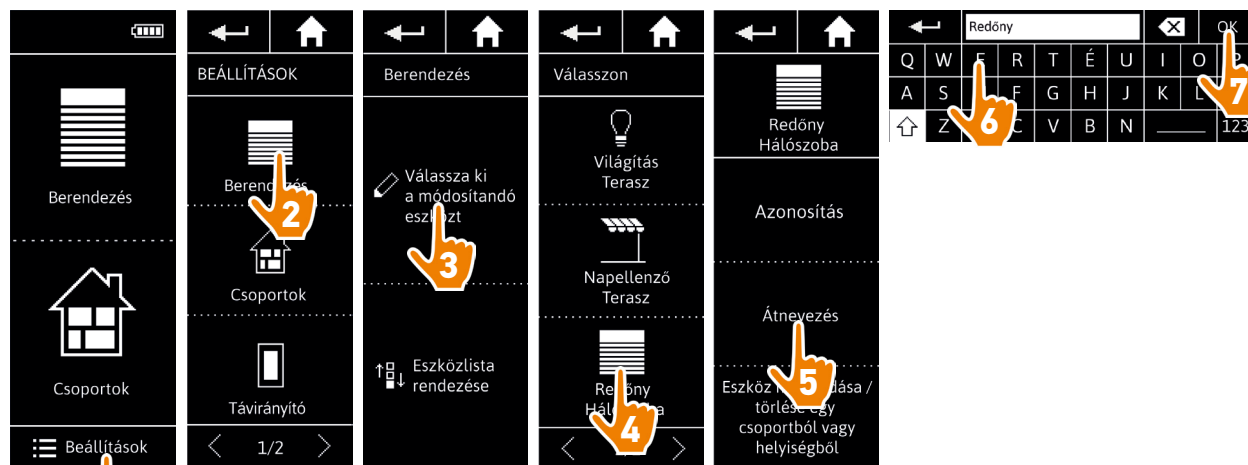
ÖSSZEFOGLALÁS

KEZDŐOLDAL	2
1. BIZTONSÁG	3
2. NINA TIMER IO TÁVIRÁNYÍTÓ	5
3. A NINA IO HASZNÁLATA	13
Egy adott berendezés vezérlése	13
My funkció	15
Egyszerű vezérlés funkció	19
Forgatókönyv betöltése	22
Riasztóberendezés funkció	23
4. A NINA IO SZEMÉLYRE SZABÁSA	25
Berendezések személyre szabása	25
A csoportok személyre szabása	29
Forgatókönyvek személyre szabása	35
A távirányító személyre szabása	40
5. HALADÓ BEÁLLÍTÁSOK	46
6. HIBAELHÁRÍTÁS	57
7. A NINA IO ADATAI	58

Egy adott berendezés azonosítása	25
Egy adott berendezés átnevezése	26
Eszköz hozzáadása / törlése egy csoportból	27
Eszközlista rendezése	28

Egy adott berendezés átnevezése

Válassza ki a megfelelő berendezést a Beállítások menüben, és nevezze azt át a billentyűzetet használva:



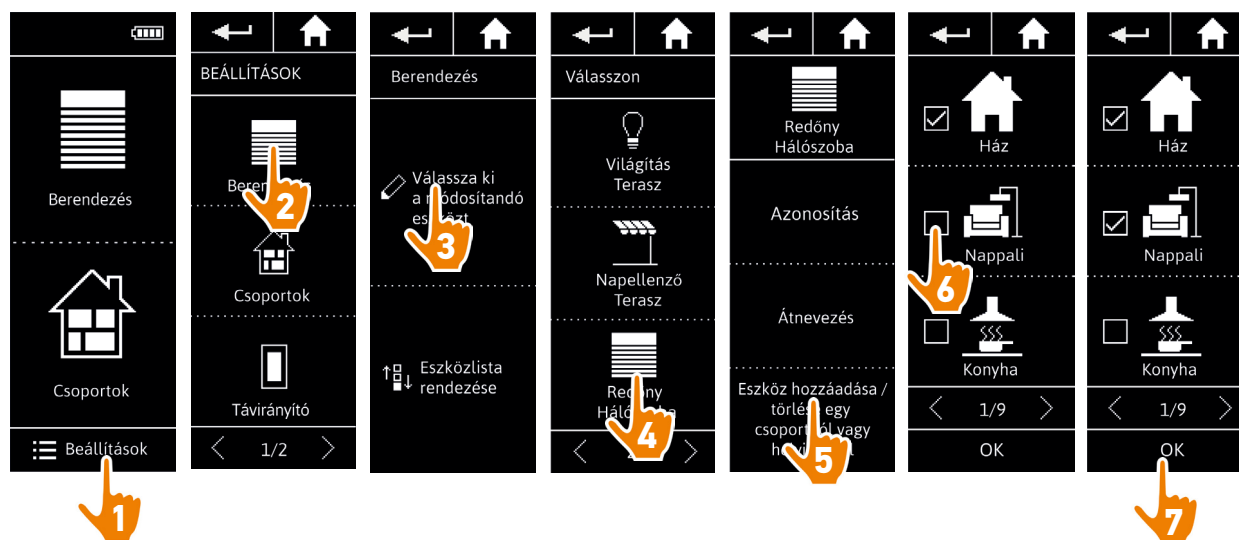
ÖSSZEFOGLALÁS

KEZDŐOLDAL	2
1. BIZTONSÁG	3
2. NINA TIMER IO TÁVIRÁNYÍTÓ	5
3. A NINA IO HASZNÁLATA	13
Egy adott berendezés vezérlése	13
My funkció	15
Egyszerű vezérlés funkció	19
Forgatókönyv betöltése	22
Riasztóberendezés funkció	23
4. A NINA IO SZEMÉLYRE SZABÁSA	25
Berendezések személyre szabása	25
A csoportok személyre szabása	29
Forgatókönyvek személyre szabása	35
A távirányító személyre szabása	40
5. HALADÓ BEÁLLÍTÁSOK	46
6. HIBAELHÁRÍTÁS	57
7. A NINA IO ADATAI	58

Egy adott berendezés azonosítása	25
Egy adott berendezés átnevezése	26
Eszköz hozzáadása / törlése egy csoportból	27
Eszközlista rendezése	28

Eszköz hozzáadása / törlése egy csoportból

Válassza ki a megfelelő berendezést a Beállítások menüből és jelölje be/szüntesse meg a bejelölést a kapcsolódó csoportok mezői esetén:



- A kiválasztott berendezést tartalmazó csoportok már be vannak jelölve a csoportok listájához való kapcsolódás alatt.
- Lehetőség van egy vagy több csoport kiválasztására egy berendezés esetén, egy vagy több jelölőnégyzet kijelölésével.
- Ha egy csoport minden berendezését törli, a csoport is törlődik.

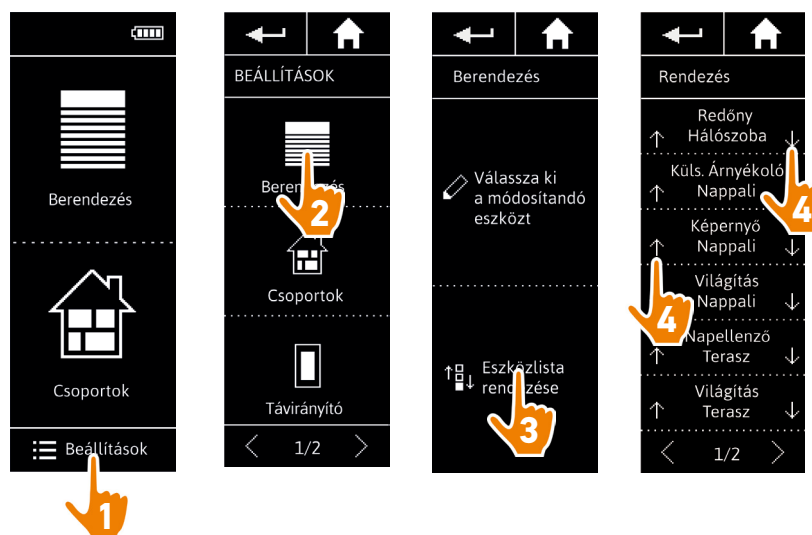
ÖSSZEFOGLALÁS

KEZDŐOLDAL	2
1. BIZTONSÁG	3
2. NINA TIMER IO TÁVIRÁNYÍTÓ	5
3. A NINA IO HASZNÁLATA	13
Egy adott berendezés vezérlése	13
My funkció	15
Egyszerű vezérlés funkció	19
Forgatókönyv betöltése	22
Riasztóberendezés funkció	23
4. A NINA IO SZEMÉLYRE SZABÁSA	25
Berendezések személyre szabása	25
A csoportok személyre szabása	29
Forgatókönyvek személyre szabása	35
A távirányító személyre szabása	40
5. HALADÓ BEÁLLÍTÁSOK	46
6. HIBAELHÁRÍTÁS	57
7. A NINA IO ADATAI	58

Egy adott berendezés azonosítása	25
Egy adott berendezés átnevezése	26
Eszköz hozzáadása / törlése egy csoportból	27
Eszközlista rendezése	28

Eszközlista rendezése

A Beállítások menüben válassza ki a berendezéseket és a felfelé és lefelé mutató nyilak segítségével változtassa meg helyüket a listában:



> A lista sorrendje automatikusan mentésre kerül a felfele/lefele nyilakra való rákattintás után.

ÖSSZEFOGLALÁS

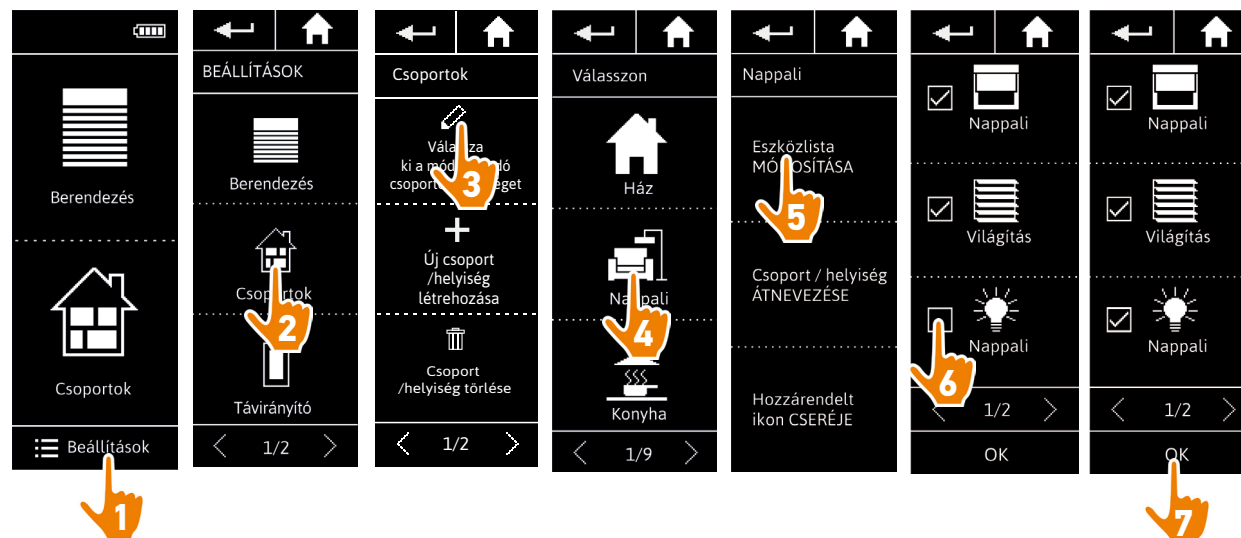
KEZDŐOLDAL	2
1. BIZTONSÁG	3
2. NINA TIMER IO TÁVIRÁNYÍTÓ	5
3. A NINA IO HASZNÁLATA	13
Egy adott berendezés vezérlése	13
My funkció	15
Egyszerű vezérlés funkció	19
Forgatókönyv betöltése	22
Riasztóberendezés funkció	23
4. A NINA IO SZEMÉLYRE SZABÁSA	25
Berendezések személyre szabása	25
A csoportok személyre szabása	29
Forgatókönyvek személyre szabása	35
A távirányító személyre szabása	40
5. HALADÓ BEÁLLÍTÁSOK	46
6. HIBAELHÁRÍTÁS	57
7. A NINA IO ADATAI	58

A csoportok személyre szabása

Egy csoport berendezései listájának módosítása	29
Egy csoport átnevezése	30
Csoport ikonjának cseréje	31
Új csoport létrehozása	32
Csoport törlése	33
Csoportok listájának rendezése	34

Egy csoport berendezései listájának módosítása

A Beállítások menüben válassza ki a megfelelő csoportot és jelölje be / szüntesse meg a bejelölést a kapcsolódó berendezések négyzetében:



A csoportban már szereplő összes berendezés be van jelölve a csoportok listájához való kapcsolódás alatt. Ha egy csoport minden berendezésének jelölését megszünteti, a csoport is törlődik.

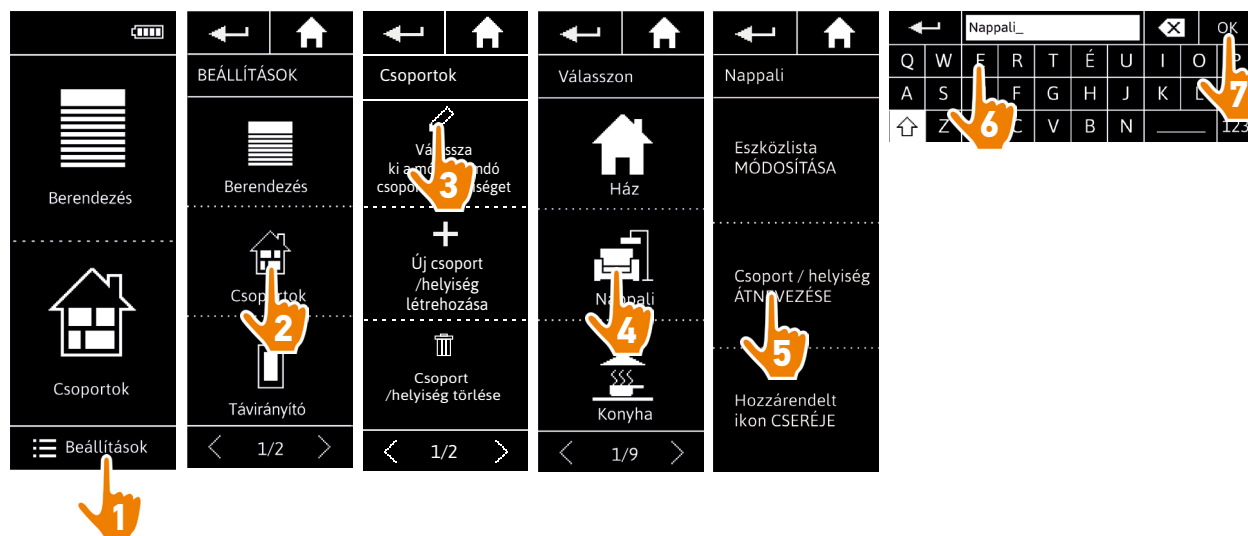
ÖSSZEFOGLALÁS

KEZDŐOLDAL	2
1. BIZTONSÁG	3
2. NINA TIMER IO TÁVIRÁNYÍTÓ	5
3. A NINA IO HASZNÁLATA	13
Egy adott berendezés vezérlése	13
My funkció	15
Egyszerű vezérlés funkció	19
Forgatókönyv betöltése	22
Riasztóberendezés funkció	23
4. A NINA IO SZEMÉLYRE SZABÁSA	25
Berendezések személyre szabása	25
A csoportok személyre szabása	29
Forgatókönyvek személyre szabása	35
A távirányító személyre szabása	40
5. HALADÓ BEÁLLÍTÁSOK	46
6. HIBAELHÁRÍTÁS	57
7. A NINA IO ADATAI	58

Egy csoport berendezései listájának módosítása	29
Egy csoport átnevezése	30
Csoport ikonjának cseréje	31
Új csoport létrehozása	32
Csoport törlése	33
Csoportok listájának rendezése	34

Egy csoport átnevezése

A Beállítások menüben válassza ki a megfelelő csoportot, és nevezze át azt a billentyűzetet használva:



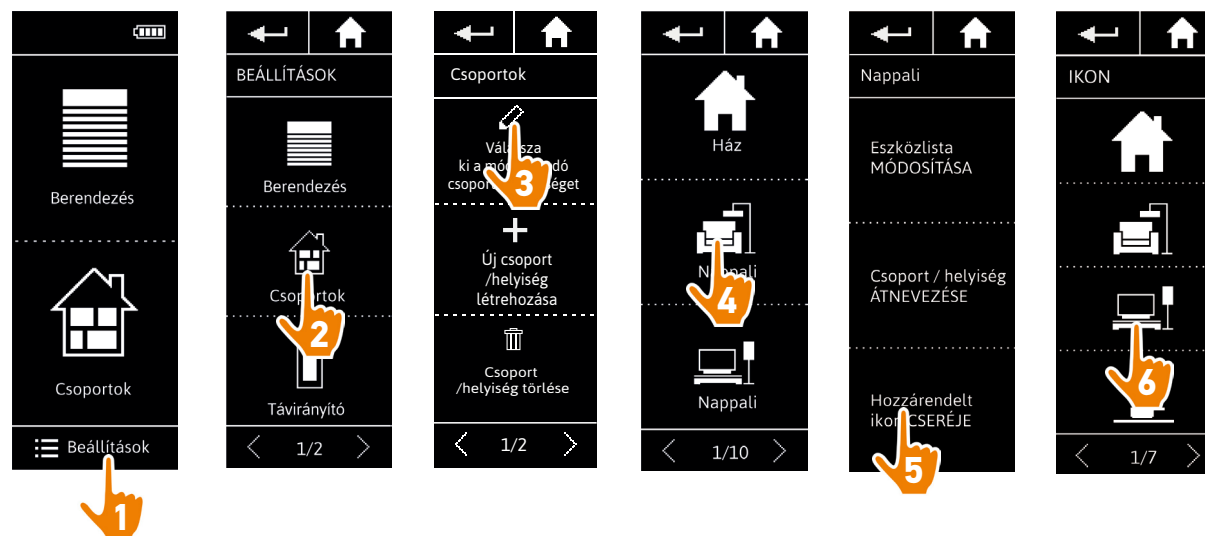
ÖSSZEFOGLALÁS

KEZDŐOLDAL	2
1. BIZTONSÁG	3
2. NINA TIMER IO TÁVIRÁNYÍTÓ	5
3. A NINA IO HASZNÁLATA	13
Egy adott berendezés vezérlése	13
My funkció	15
Egyszerű vezérlés funkció	19
Forgatókönyv betöltése	22
Riasztóberendezés funkció	23
4. A NINA IO SZEMÉLYRE SZABÁSA	25
Berendezések személyre szabása	25
A csoportok személyre szabása	29
Forgatókönyvek személyre szabása	35
A távirányító személyre szabása	40
5. HALADÓ BEÁLLÍTÁSOK	46
6. HIBAELHÁRÍTÁS	57
7. A NINA IO ADATAI	58

Egy csoport berendezései listájának módosítása	29
Egy csoport átnevezése	30
Csoport ikonjának cseréje	31
Új csoport létrehozása	32
Csoport törlése	33
Csoportok listájának rendezése	34

Csoport ikonjának cseréje

A Beállítások menüben válassza ki a megfelelő csoportot, és válassza ki az új ikonját:



> Az új ikon automatikusan mentve lesz a kiválasztás után.

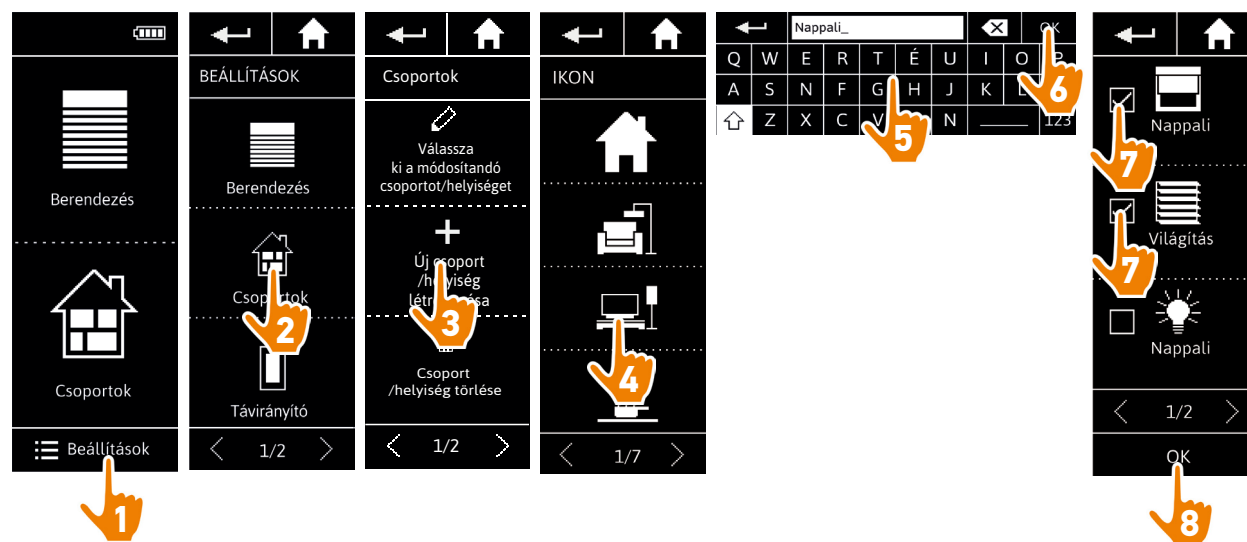
ÖSSZEFOGLALÁS

KEZDŐOLDAL	2
1. BIZTONSÁG	3
2. NINA TIMER IO TÁVIRÁNYÍTÓ	5
3. A NINA IO HASZNÁLATA	13
Egy adott berendezés vezérlése	13
My funkció	15
Egyszerű vezérlés funkció	19
Forgatókönyv betöltése	22
Riasztóberendezés funkció	23
4. A NINA IO SZEMÉLYRE SZABÁSA	25
Berendezések személyre szabása	25
A csoportok személyre szabása	29
Forgatókönyvek személyre szabása	35
A távirányító személyre szabása	40
5. HALADÓ BEÁLLÍTÁSOK	46
6. HIBAELHÁRÍTÁS	57
7. A NINA IO ADATAI	58

Egy csoport berendezései listájának módosítása	29
Egy csoport átnevezése	30
Csoport ikonjának cseréje	31
Új csoport létrehozása	32
Csoport törlése	33
Csoportok listájának rendezése	34

Új csoport létrehozása

A Beállítások menüben határozza meg az új csoport vagy az új helyiség ikonját és nevét, és válassza ki a kapcsolódó berendezéseket:



> Az új helyiség/csoport a csoportok listájának végéhez lesz hozzáadva.

> Az új helyiség/csoport automatikusan létre lesz hozva előre meghatározott forgatókönyvekkel.

i Forgatókönyv módosításához, törléséhez vagy hozzáadásához, lásd: *Forgatókönyvek személyre szabása, 35. oldal.*

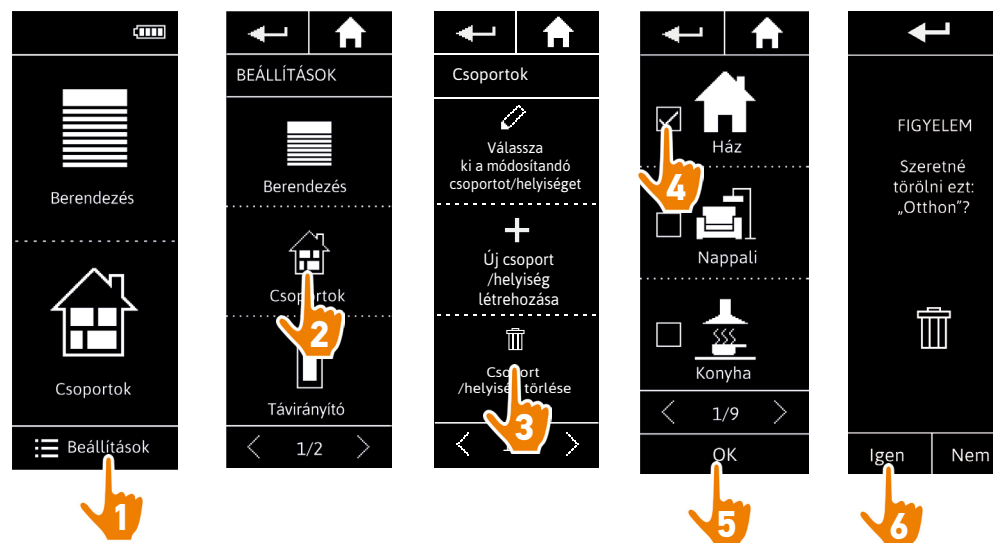
ÖSSZEFOGLALÁS

KEZDŐOLDAL	2
1. BIZTONSÁG	3
2. NINA TIMER IO TÁVIRÁNYÍTÓ	5
3. A NINA IO HASZNÁLATA	13
Egy adott berendezés vezérlése	13
My funkció	15
Egyszerű vezérlés funkció	19
Forgatókönyv betöltése	22
Riasztóberendezés funkció	23
4. A NINA IO SZEMÉLYRE SZABÁSA	25
Berendezések személyre szabása	25
A csoportok személyre szabása	29
Forgatókönyvek személyre szabása	35
A távirányító személyre szabása	40
5. HALADÓ BEÁLLÍTÁSOK	46
6. HIBAELHÁRÍTÁS	57
7. A NINA IO ADATAI	58

Egy csoport berendezései listájának módosítása	29
Egy csoport átnevezése	30
Csoport ikonjának cseréje	31
Új csoport létrehozása	32
Csoport törlése	33
Csoportok listájának rendezése	34

Csoport törlése

A Beállítások menüben válassza ki a megfelelő csoportot, és törölje azt:



i Lehetséges egyidejűleg több csoport törlése, több négyzet bejelölésével a csoportok listájához való kapcsolódás alatt.

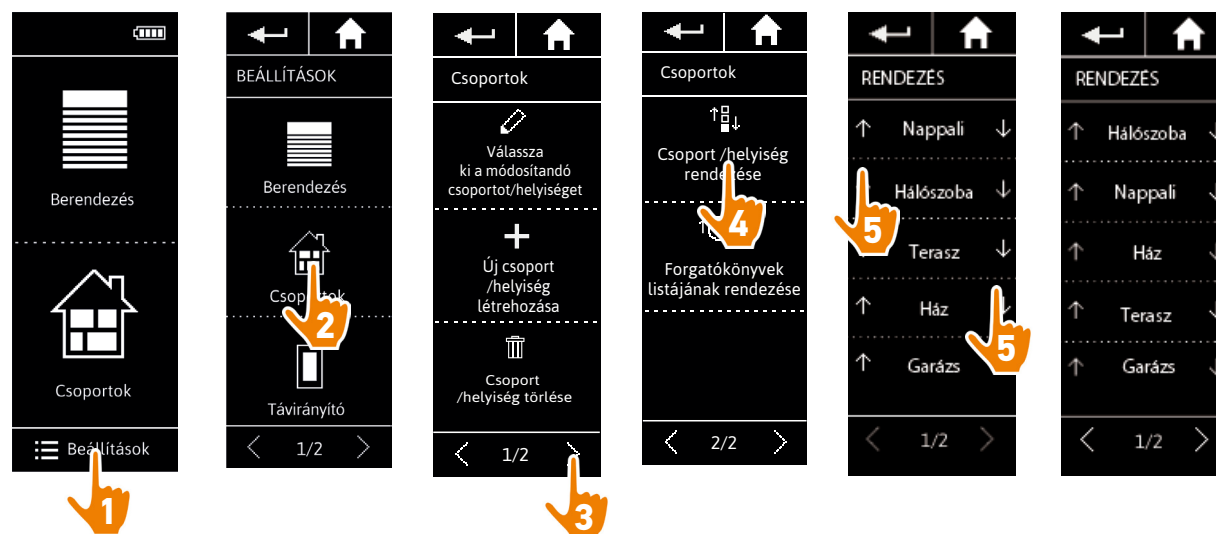
ÖSSZEFOGLALÁS

KEZDŐOLDAL	2
1. BIZTONSÁG	3
2. NINA TIMER IO TÁVIRÁNYÍTÓ	5
3. A NINA IO HASZNÁLATA	13
Egy adott berendezés vezérlése	13
My funkció	15
Egyszerű vezérlés funkció	19
Forgatókönyv betöltése	22
Riasztóberendezés funkció	23
4. A NINA IO SZEMÉLYRE SZABÁSA	25
Berendezések személyre szabása	25
A csoportok személyre szabása	29
Forgatókönyvek személyre szabása	35
A távirányító személyre szabása	40
5. HALADÓ BEÁLLÍTÁSOK	46
6. HIBAELHÁRÍTÁS	57
7. A NINA IO ADATAI	58

Egy csoport berendezései listájának módosítása	29
Egy csoport átnevezése	30
Csoport ikonjának cseréje	31
Új csoport létrehozása	32
Csoport törlése	33
Csoportok listájának rendezése	34

Csoportok listájának rendezése


A Beállítások menüben válassza ki a Csoportokat, majd Csoport / helyiség rendezése, és használja a fel/le nyilat a listában elfoglalt helyük megváltoztatásához:



ÖSSZEFOGLALÁS

KEZDŐOLDAL	2
1. BIZTONSÁG	3
2. NINA TIMER IO TÁVIRÁNYÍTÓ	5
3. A NINA IO HASZNÁLATA	13
Egy adott berendezés vezérlése	13
My funkció	15
Egyszerű vezérlés funkció	19
Forgatókönyv betöltése	22
Riasztóberendezés funkció	23
4. A NINA IO SZEMÉLYRE SZABÁSA	25
Berendezések személyre szabása	25
A csoportok személyre szabása	29
Forgatókönyvek személyre szabása	35
A távirányító személyre szabása	40
5. HALADÓ BEÁLLÍTÁSOK	46
6. HIBAELHÁRÍTÁS	57
7. A NINA IO ADATAI	58

Forgatókönyvek személyre szabása

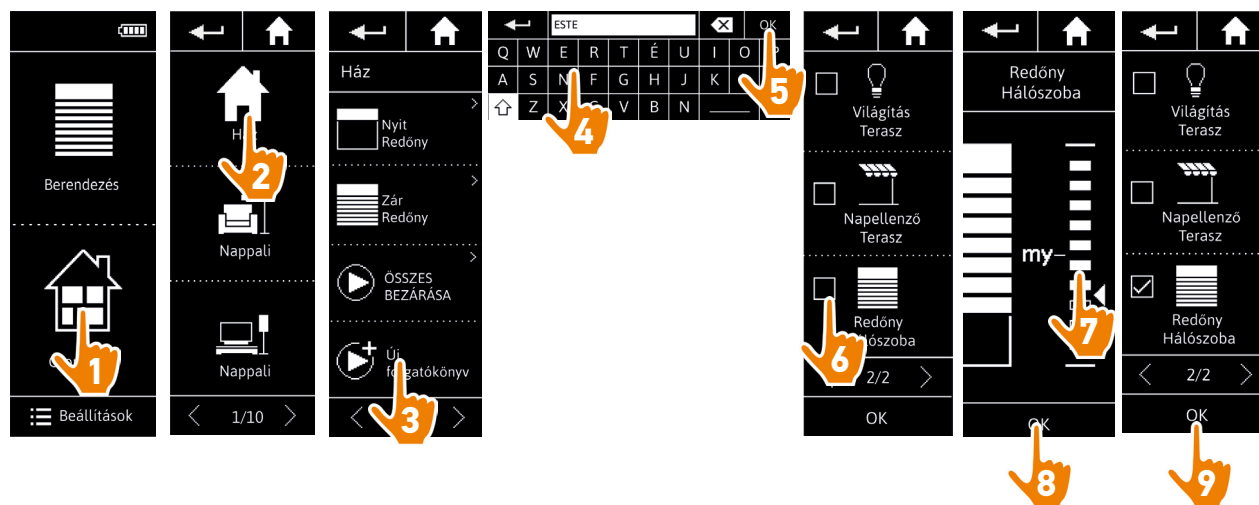
 Az előre meghatározott forgatókönyveket nem lehet átnevezni vagy módosítani. Azokat csak törölni lehet.

Forgatókönyv létrehozása	35
Forgatókönyv átnevezése	36
Forgatókönyv módosítása	37
Forgatókönyv törlése	38
Forgatókönyvek listájának rendezése	39

Forgatókönyv létrehozása

A Csoportok menüben jelölje ki a csoportot, amely tartalmazza az új forgatókönyvet, és válassza ki az Új forgatókönyvet, a forgatókönyvek listájának végén. Nevezze el az új forgatókönyvet, válassza ki a kapcsolódó berendezését és állítsa be műveletét.

Egy vagy több berendezést lehet kiválasztani az új forgatókönyvbe, egy vagy több négyzet bejelölésével a berendezések listájában, egymás után. Minden berendezés kiválasztása után állítsa be a kapcsolódó műveletet úgy, hogy a kiválasztott berendezést a kívánt pozícióba helyezze.



> A forgatókönyv részleteinek listája megjelenik az új forgatókönyv mentésekor, az OK gombra kattintva (a forgatókönyv neve, a művelet részletei, kapcsolódó berendezések).

ÖSSZEFOGLALÁS

KEZDŐOLDAL	2
1. BIZTONSÁG	3
2. NINA TIMER IO TÁVIRÁNYÍTÓ	5
3. A NINA IO HASZNÁLATA	13
Egy adott berendezés vezérlése	13
My funkció	15
Egyszerű vezérlés funkció	19
Forgatókönyv betöltése	22
Riasztóberendezés funkció	23
4. A NINA IO SZEMÉLYRE SZABÁSA	25
Berendezések személyre szabása	25
A csoportok személyre szabása	29
Forgatókönyvek személyre szabása	35
A távirányító személyre szabása	40
5. HALADÓ BEÁLLÍTÁSOK	46
6. HIBAELHÁRÍTÁS	57
7. A NINA IO ADATAI	58

Forgatókönyv létrehozása	35
Forgatókönyv átnevezése	36
Forgatókönyv módosítása	37
Forgatókönyv törlése	38
Forgatókönyvek listájának rendezése	39

Forgatókönyv átnevezése

A Csoportok menüben válassza ki a megfelelő forgatókönyvet tartalmazó csoportot, válassza ki a forgatókönyvet és nevezze át azt a billentyűzet használatával:



i Ez a funkció nem engedélyezett az előre meghatározott forgatókönyvekre. Csak a felhasználó által létrehozott forgatókönyvek nevezhetők át.

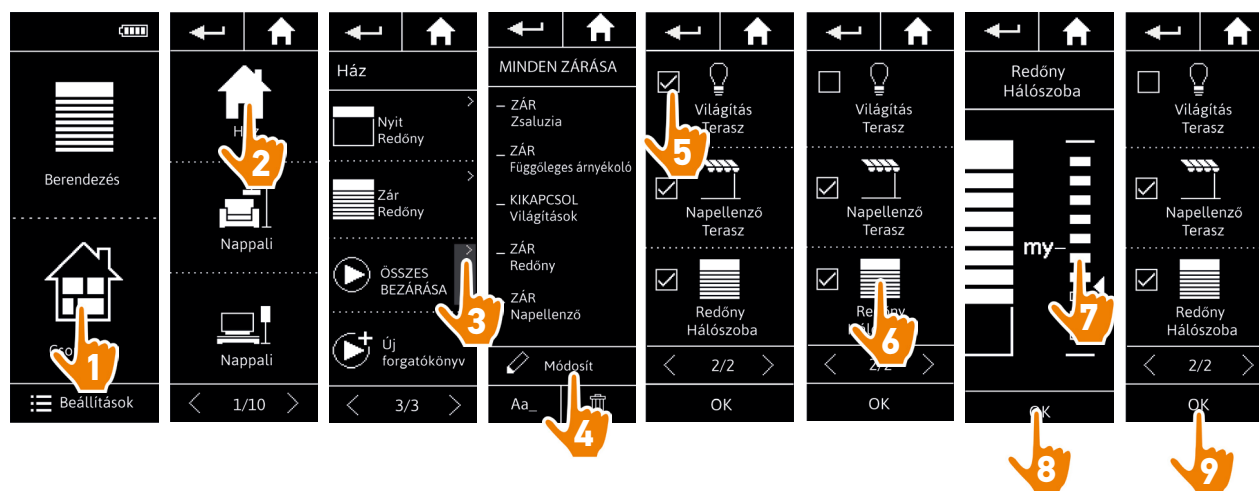
ÖSSZEFOGLALÁS

KEZDŐOLDAL	2
1. BIZTONSÁG	3
2. NINA TIMER IO TÁVIRÁNYÍTÓ	5
3. A NINA IO HASZNÁLATA	13
Egy adott berendezés vezérlése	13
My funkció	15
Egyszerű vezérlés funkció	19
Forgatókönyv betöltése	22
Riasztóberendezés funkció	23
4. A NINA IO SZEMÉLYRE SZABÁSA	25
Berendezések személyre szabása	25
A csoportok személyre szabása	29
Forgatókönyvek személyre szabása	35
A távirányító személyre szabása	40
5. HALADÓ BEÁLLÍTÁSOK	46
6. HIBAELHÁRÍTÁS	57
7. A NINA IO ADATAI	58

Forgatókönyv létrehozása	35
Forgatókönyv átnevezése	36
Forgatókönyv módosítása	37
Forgatókönyv törlése	38
Forgatókönyvek listájának rendezése	39

Forgatókönyv módosítása

A Csoportok menüben válassza ki a megfelelő forgatókönyvet tartalmazó csoportot és válassza ki a forgatókönyvet a módosításhoz: adjon hozzá vagy töröljön kapcsolódó berendezéseket a négyzetük kiválasztásával. Szükség esetén módosítsa a berendezések beállításainak szintjét.



- > A teraszvilágítás törölve van a MINDEN ZÁRÁSA forgatókönyvből.
- > A szobai redőny új pozíciója a MINDEN ZÁRÁSA forgatókönyvben el lett mentve.

i Ez a funkció nem engedélyezett az előre meghatározott forgatókönyvekre. Csak a felhasználó által létrehozott forgatókönyvek módosíthatóak.

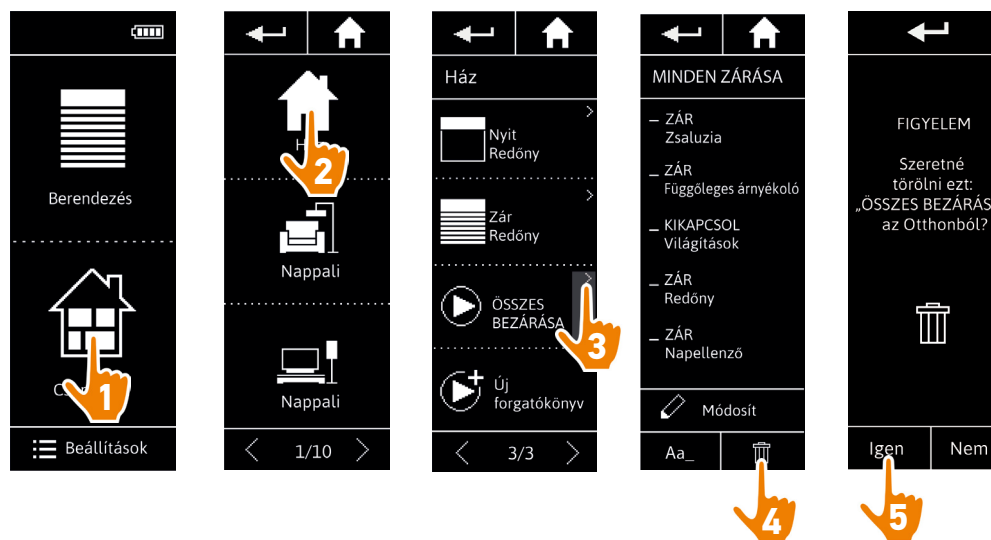
ÖSSZEFOGLALÁS

KEZDŐOLDAL	2
1. BIZTONSÁG	3
2. NINA TIMER IO TÁVIRÁNYÍTÓ	5
3. A NINA IO HASZNÁLATA	13
Egy adott berendezés vezérlése	13
My funkció	15
Egyszerű vezérlés funkció	19
Forgatókönyv betöltése	22
Riasztóberendezés funkció	23
4. A NINA IO SZEMÉLYRE SZABÁSA	25
Berendezések személyre szabása	25
A csoportok személyre szabása	29
Forgatókönyvek személyre szabása	35
A távirányító személyre szabása	40
5. HALADÓ BEÁLLÍTÁSOK	46
6. HIBAELHÁRÍTÁS	57
7. A NINA IO ADATAI	58

Forgatókönyv létrehozása	35
Forgatókönyv átnevezése	36
Forgatókönyv módosítása	37
Forgatókönyv törlése	38
Forgatókönyvek listájának rendezése	39

Forgatókönyv törlése

A Csoportok menüben válassza ki a megfelelő forgatókönyvet tartalmazó csoportot, válassza ki a forgatókönyvet és törölje:



> Az egész MINDEN ZÁRÁSA forgatókönyv törlésre került, minden berendezéssel és kapcsolódó művelettel.

 Egy berendezés törléséhez egy forgatókönyvből, lásd: *Forgatókönyv módosítása, 37. oldal.*

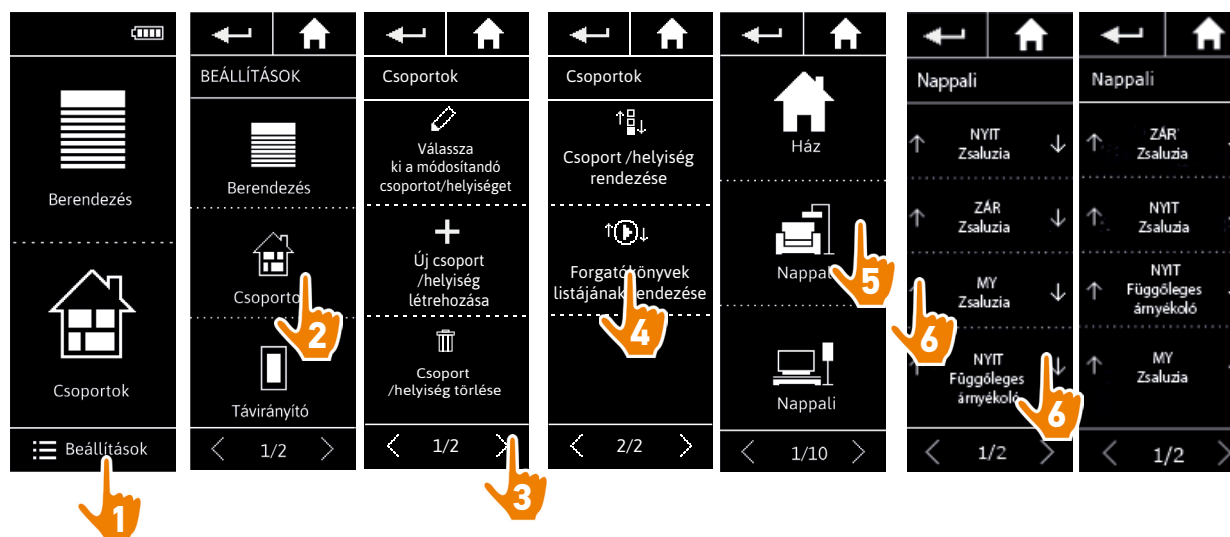
ÖSSZEFOGLALÁS

KEZDŐOLDAL	2
1. BIZTONSÁG	3
2. NINA TIMER IO TÁVIRÁNYÍTÓ	5
3. A NINA IO HASZNÁLATA	13
Egy adott berendezés vezérlése	13
My funkció	15
Egyszerű vezérlés funkció	19
Forgatókönyv betöltése	22
Riasztóberendezés funkció	23
4. A NINA IO SZEMÉLYRE SZABÁSA	25
Berendezések személyre szabása	25
A csoportok személyre szabása	29
Forgatókönyvek személyre szabása	35
A távirányító személyre szabása	40
5. HALADÓ BEÁLLÍTÁSOK	46
6. HIBAELHÁRÍTÁS	57
7. A NINA IO ADATAI	58

Forgatókönyv létrehozása	35
Forgatókönyv átnevezése	36
Forgatókönyv módosítása	37
Forgatókönyv törlése	38
Forgatókönyvek listájának rendezése	39

Forgatókönyvek listájának rendezése

A Beállítások menüben válassza ki a Csoportok pontot, majd a Forgatókönyvek listájának szervezése pontot. Válassza ki a csoportot, amelyben átszervezi a forgatókönyveket és használja a fel/le nyilakat a listában lévő pozíciójuk megváltoztatásához:



ÖSSZEFOGLALÁS

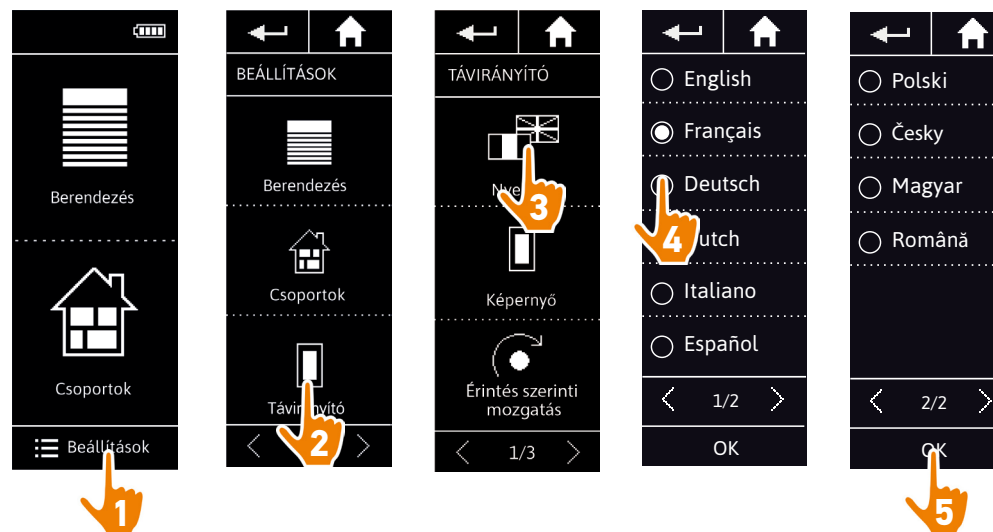
KEZDŐOLDAL	2
1. BIZTONSÁG	3
2. NINA TIMER IO TÁVIRÁNYÍTÓ	5
3. A NINA IO HASZNÁLATA	13
Egy adott berendezés vezérlése	13
My funkció	15
Egyszerű vezérlés funkció	19
Forgatókönyv betöltése	22
Riasztóberendezés funkció	23
4. A NINA IO SZEMÉLYRE SZABÁSA	25
Berendezések személyre szabása	25
A csoportok személyre szabása	29
Forgatókönyvek személyre szabása	35
A távirányító személyre szabása	40
5. HALADÓ BEÁLLÍTÁSOK	46
6. HIBAELHÁRÍTÁS	57
7. A NINA IO ADATAI	58

A távirányító személyre szabása

Nyelv váltása	40
A képernyő intenzitásának megváltoztatása	41
A készenléti üzemmód kezelése	42
A képernyő állapotának kezelése, amikor a Nina io a tartóján van	43
Hangok kezelése	44
Az alaphelyzetbe állítás funkció használata	45

Nyelv váltása

A Beállítások menüben válassza a Távirányító menüpontot, hogy hozzáférjen a nyelvekhez, és válassza ki a kívánt nyelvet:



 10 nyelvből választhat

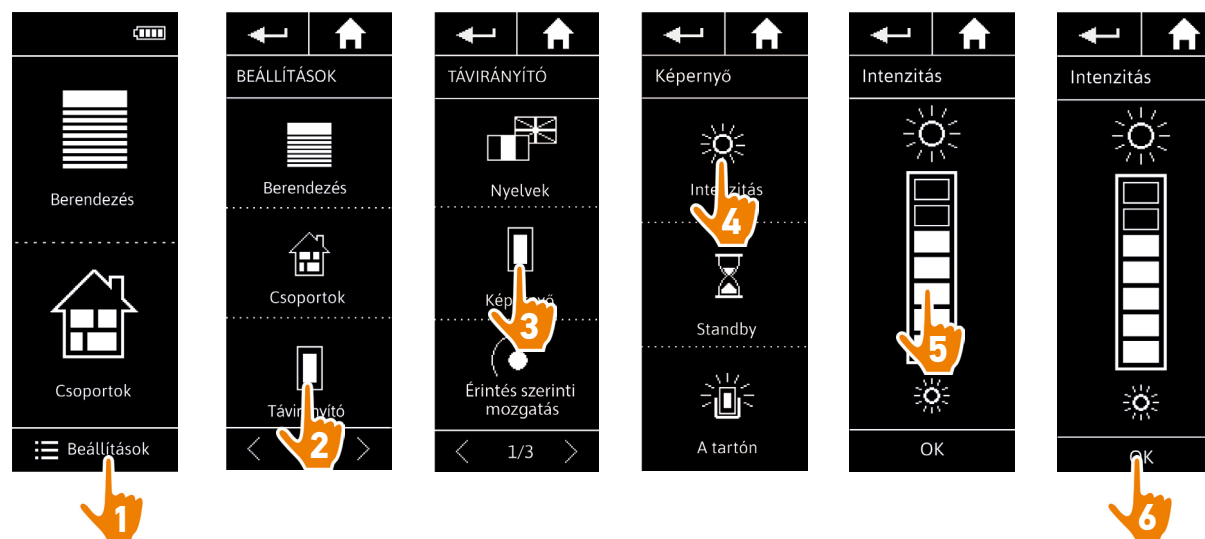
ÖSSZEFOGLALÁS






KEZDŐOLDAL	2
1. BIZTONSÁG	3
2. NINA TIMER IO TÁVIRÁNYÍTÓ	5
3. A NINA IO HASZNÁLATA	13
Egy adott berendezés vezérlése	13
My funkció	15
Egyszerű vezérlés funkció	19
Forgatókönyv betöltése	22
Riasztóberendezés funkció	23
4. A NINA IO SZEMÉLYRE SZABÁSA	25
Berendezések személyre szabása	25
A csoportok személyre szabása	29
Forgatókönyvek személyre szabása	35
A távirányító személyre szabása	40
5. HALADÓ BEÁLLÍTÁSOK	46
6. HIBAELHÁRÍTÁS	57
7. A NINA IO ADATAI	58

Nyelv váltása	40
A képernyő intenzitásának megváltoztatása	41
A készenléti üzemmód kezelése	42
A képernyő állapotának kezelése, amikor a Nina io a tartóján van	43
Hangok kezelése	44
Az alaphelyzetbe állítás funkció használata	45

A képernyő intenzitásának megváltoztatása

A Beállítások menüben válassza ki a Távirányító menüpontot, hogy hozzáférjen a képernyő beállításaihoz. Válassza ki az intenzitás ikont és állítsa be a szükséges fényerősséget:



-  A képernyő maximális fényerejének kiválasztásához, kattintson a következőre: .
-  A képernyő minimális fényerejének kiválasztásához, kattintson a következőre: .
-  Amikor a Nina io gyenge töltöttségi állapotban van, a háttérvilágítás intenzitása 30%-ra csökken.

ÖSSZEFOGLALÁS

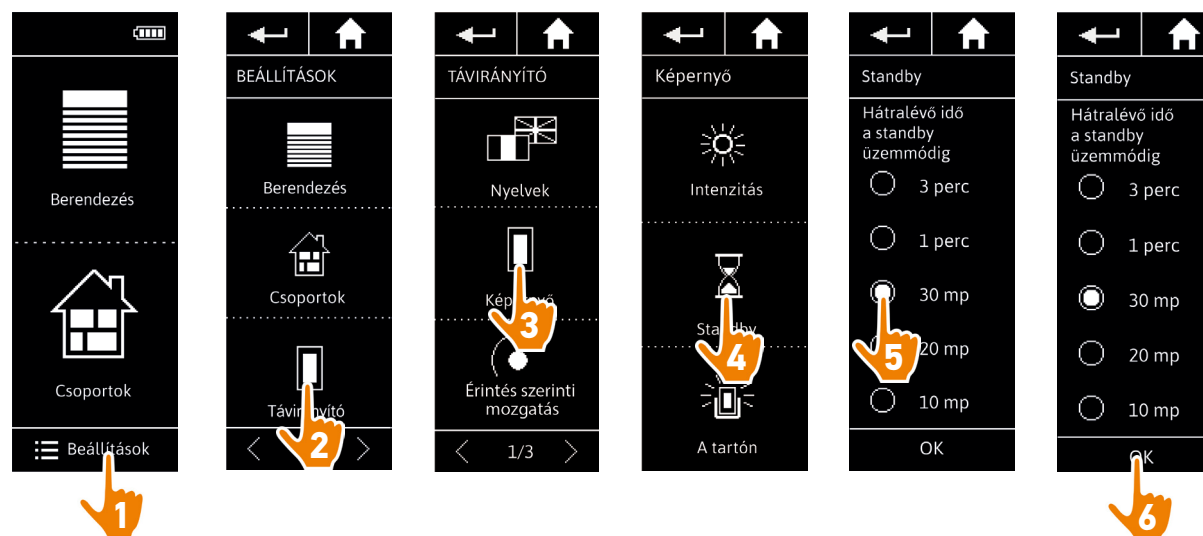
KEZDŐOLDAL	2
1. BIZTONSÁG	3
2. NINA TIMER IO TÁVIRÁNYÍTÓ	5
3. A NINA IO HASZNÁLATA	13
Egy adott berendezés vezérlése	13
My funkció	15
Egyszerű vezérlés funkció	19
Forgatókönyv betöltése	22
Riasztóberendezés funkció	23
4. A NINA IO SZEMÉLYRE SZABÁSA	25
Berendezések személyre szabása	25
A csoportok személyre szabása	29
Forgatókönyvek személyre szabása	35
A távirányító személyre szabása	40
5. HALADÓ BEÁLLÍTÁSOK	46
6. HIBAELHÁRÍTÁS	57
7. A NINA IO ADATAI	58

Nyelv váltása	40
A képernyő intenzitásának megváltoztatása	41
A készenléti üzemmód kezelése	42
A képernyő állapotának kezelése, amikor a Nina io a tartóján van	43
Hangok kezelése	44
Az alaphelyzetbe állítás funkció használata	45

A készenléti üzemmód kezelése

A Nina io készenléti üzemmódba váltása előtti inaktivitási idő beállítható.

A Beállítások menüben válassza ki a Távirányító menüpontot, hogy hozzáférjen a képernyő beállításaihoz. Válassza ki a Standby pontot, és állítsa be a szükséges időt:



i A készenléti mód lehetővé teszi az akkumulátor élettartamának meghosszabbítását. A képernyő háttérvilágítása 50%-kal csökken a készenléti módba lépés előtti idő felére.

ÖSSZEFOGLALÁS

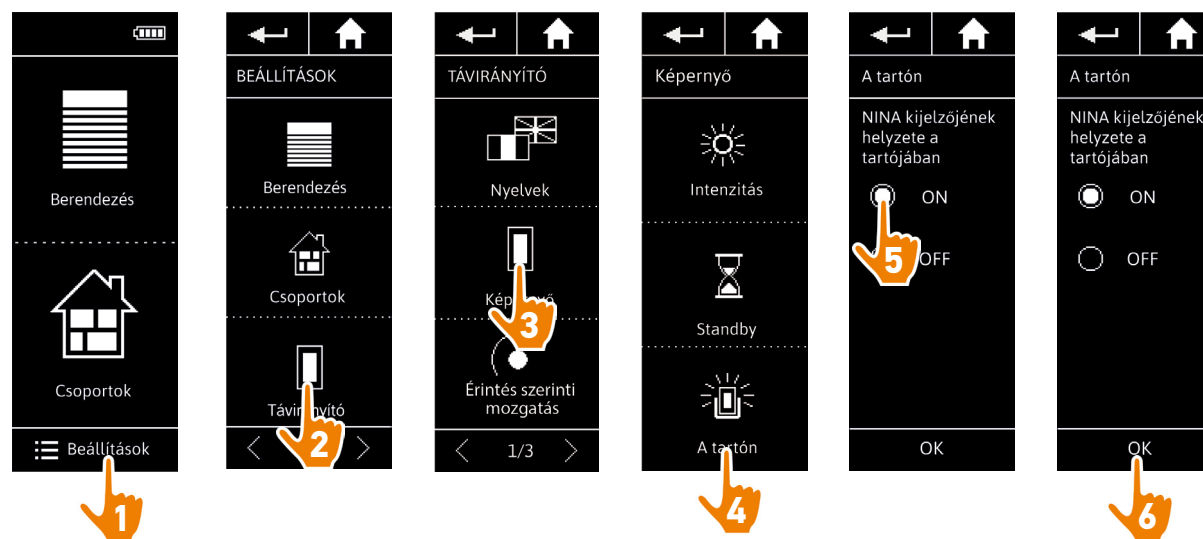
KEZDŐOLDAL	2
1. BIZTONSÁG	3
2. NINA TIMER IO TÁVIRÁNYÍTÓ	5
3. A NINA IO HASZNÁLATA	13
Egy adott berendezés vezérlése	13
My funkció	15
Egyszerű vezérlés funkció	19
Forgatókönyv betöltése	22
Riasztóberendezés funkció	23
4. A NINA IO SZEMÉLYRE SZABÁSA	25
Berendezések személyre szabása	25
A csoportok személyre szabása	29
Forgatókönyvek személyre szabása	35
A távirányító személyre szabása	40
5. HALADÓ BEÁLLÍTÁSOK	46
6. HIBAELHÁRÍTÁS	57
7. A NINA IO ADATAI	58

Nyelv váltása	40
A képernyő intenzitásának megváltoztatása	41
A készenléti üzemmód kezelése	42
A képernyő állapotának kezelése, amikor a Nina io a tartóján van	43
Hangok kezelése	44
Az alaphelyzetbe állítás funkció használata	45

A képernyő állapotának kezelése, amikor a Nina io a tartóján van

Amikor a Nina io a tartójában van, lehetőség van a képernyő bekapcsolt vagy kikapcsolt állapotban tartására.

A Beállítások menüben válassza ki a Távirányító menüpontot, hogy hozzáférjen a képernyő beállításaihoz. Válassza ki a Tartón ikont és állítsa be a kijelzőt ON vagy OFF állapotra:



i Alapértelmezésben a képernyő bekapcsolt állapotban marad amíg a Nina io a tartóján van.

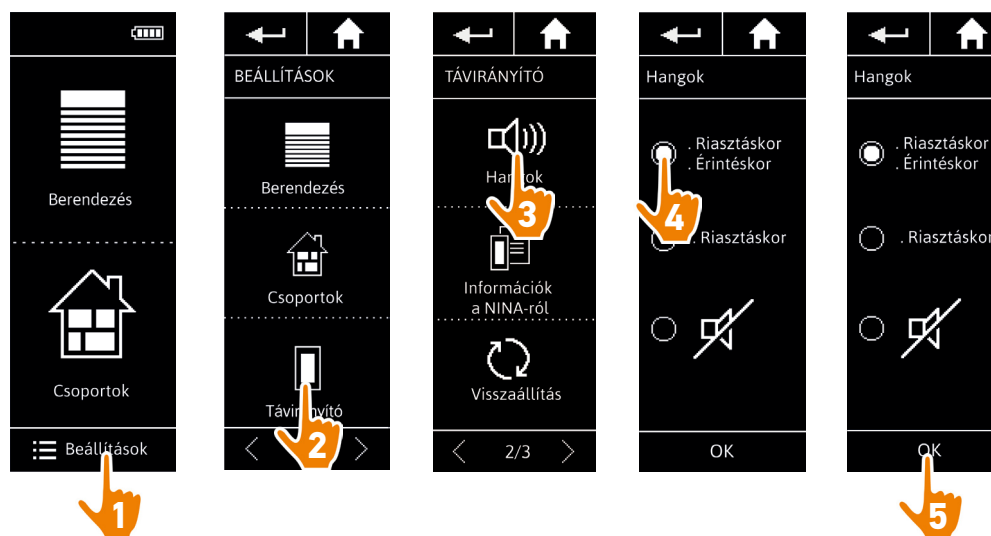
ÖSSZEFOGLALÁS

KEZDŐOLDAL	2
1. BIZTONSÁG	3
2. NINA TIMER IO TÁVIRÁNYÍTÓ	5
3. A NINA IO HASZNÁLATA	13
Egy adott berendezés vezérlése	13
My funkció	15
Egyszerű vezérlés funkció	19
Forgatókönyv betöltése	22
Riasztóberendezés funkció	23
4. A NINA IO SZEMÉLYRE SZABÁSA	25
Berendezések személyre szabása	25
A csoportok személyre szabása	29
Forgatókönyvek személyre szabása	35
A távirányító személyre szabása	40
5. HALADÓ BEÁLLÍTÁSOK	46
6. HIBAELHÁRÍTÁS	57
7. A NINA IO ADATAI	58

Nyelv váltása	40
A képernyő intenzitásának megváltoztatása	41
A készenléti üzemmód kezelése	42
A képernyő állapotának kezelése, amikor a Nina io a tartóján van	43
Hangok kezelése	44
Az alaphelyzetbe állítás funkció használata	45

Hangok kezelése

A Beállítások menüben válassza ki a Távirányító pontot a hangok beállításainak eléréséhez, és állítsa be a hangokat az igényei szerint:



i Három hangbeállítási lehetőség van: nincs hang, csak figyelmeztető hangok, vagy figyelmeztető hangok és hangok a képernyőre való rákattintáskor.

ÖSSZEFOGLALÁS

KEZDŐOLDAL	2
1. BIZTONSÁG	3
2. NINA TIMER IO TÁVIRÁNYÍTÓ	5
3. A NINA IO HASZNÁLATA	13
Egy adott berendezés vezérlése	13
My funkció	15
Egyszerű vezérlés funkció	19
Forgatókönyv betöltése	22
Riasztóberendezés funkció	23
4. A NINA IO SZEMÉLYRE SZABÁSA	25
Berendezések személyre szabása	25
A csoportok személyre szabása	29
Forgatókönyvek személyre szabása	35
A távirányító személyre szabása	40
5. HALADÓ BEÁLLÍTÁSOK	46
6. HIBAELHÁRÍTÁS	57
7. A NINA IO ADATAI	58

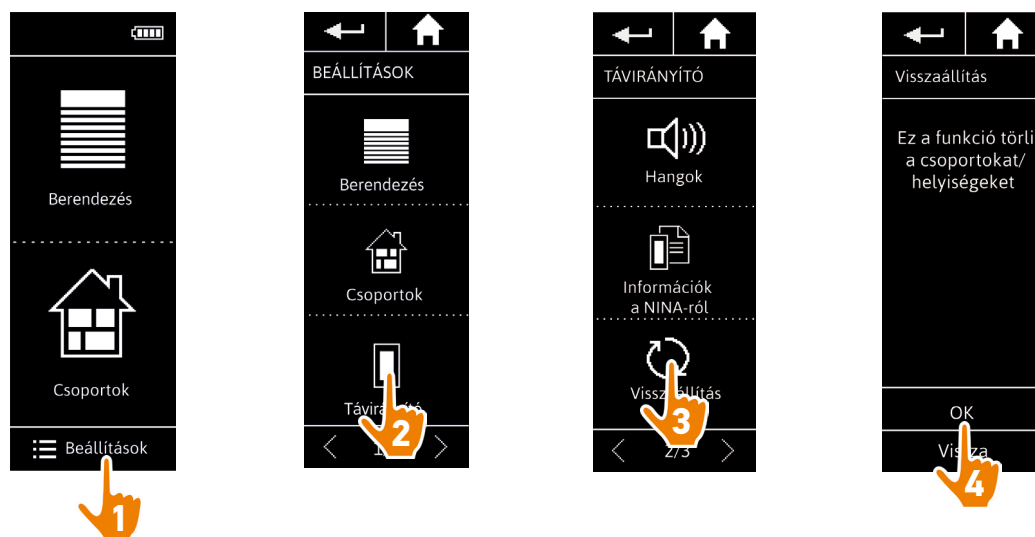
Nyelv váltása	40
A képernyő intenzitásának megváltoztatása	41
A készenléti üzemmód kezelése	42
A képernyő állapotának kezelése, amikor a Nina io a tartóján van	43
Hangok kezelése	44
Az alaphelyzetbe állítás funkció használata	45

Az alaphelyzetbe állítás funkció használata

Lehetőség van a Nina io alaphelyzetbe állítására, törölve az összes csoportot és forgatókönyvet.

Az alaphelyzetbe állítás funkció nem törli a berendezéseket, amelyeket a Berendezések menü továbbra is megőrzi és azok vezérelhetőek. A Távirányító menü paraméterei megmaradnak.

A Beállítások menüben válassza ki a Távirányító pontot a Visszaállítás funkció eléréséhez és az összes csoport/helyiség visszaállításához:



 Csoportok és forgatókönyvek ismételt létrehozásához, lásd: [Új csoport létrehozása, 32. oldal](#) és [Forgatókönyv létrehozása, 35. oldal](#).

ÖSSZEFOGLALÁS

KEZDŐOLDAL	2
1. BIZTONSÁG	3
2. NINA TIMER IO TÁVIRÁNYÍTÓ	5
3. A NINA IO HASZNÁLATA	13
Egy adott berendezés vezérlése	13
My funkció	15
Egyszerű vezérlés funkció	19
Forgatókönyv betöltése	22
Riasztóberendezés funkció	23
4. A NINA IO SZEMÉLYRE SZABÁSA	25
Berendezések személyre szabása	25
A csoportok személyre szabása	29
Forgatókönyvek személyre szabása	35
A távirányító személyre szabása	40
5. HALADÓ BEÁLLÍTÁSOK	46
6. HIBAELHÁRÍTÁS	57
7. A NINA IO ADATAI	58

5. HALADÓ BEÁLLÍTÁSOK



A következő funkciók a lakások motorizálásában és az otthonautomatizálásban jártas telepítő szakemberek számára vannak fenntartva.

Minden változtatás rendszer módosulását vonhatja maga után.

A Nina io első telepítése **47**

Egy Nina io-val már ellátott létesítmény fejlesztése **52**



ÖSSZEFOGLALÁS

KEZDŐOLDAL	2
1. BIZTONSÁG	3
2. NINA TIMER IO TÁVIRÁNYÍTÓ	5
3. A NINA IO HASZNÁLATA	13
Egy adott berendezés vezérlése	13
My funkció	15
Egyszerű vezérlés funkció	19
Forgatókönyv betöltése	22
Riasztóberendezés funkció	23
4. A NINA IO SZEMÉLYRE SZABÁSA	25
Berendezések személyre szabása	25
A csoportok személyre szabása	29
Forgatókönyvek személyre szabása	35
A távirányító személyre szabása	40
5. HALADÓ BEÁLLÍTÁSOK	46
6. HIBAELHÁRÍTÁS	57
7. A NINA IO ADATAI	58

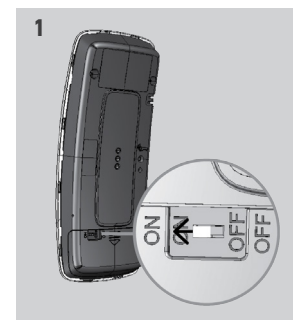
A Nina io első telepítése

A Nina io távirányító telepítését maga a termék irányítja. A Nina io az indítástól kezdve, lépésről lépésre mutatja az első telepítés végrehajtásához szükséges kulcsfontosságú fázisokat:

A Nina io üzembe helyezése	47
A berendezések társítása (1/2)	48
A berendezések társítása (2/2)	49
A berendezések elhelyezése csoportokban/helyiségekben	50
Fejezze be a telepítést	51

A Nina io üzembe helyezése

1. Helyezze a távirányító hátsó részén lévő gombot ON állásba a Nina io bekapcsolásához.
2. Helyezze el a levehető tokot távirányító hátsó részére.
3. Várjon néhány másodpercet a bevezető animáció végéig, és válassza ki a nyelvet, a megfelelő mezőre való kattintással.
4. Kattintson a Kezdés gombra a berendezések társításának elkezdéséhez.
> A Nina io készen áll a társításra.



ÖSSZEFOGLALÁS

KEZDŐOLDAL	2
1. BIZTONSÁG	3
2. NINA TIMER IO TÁVIRÁNYÍTÓ	5
3. A NINA IO HASZNÁLATA	13
Egy adott berendezés vezérlése	13
My funkció	15
Egyszerű vezérlés funkció	19
Forgatókönyv betöltése	22
Riasztóberendezés funkció	23
4. A NINA IO SZEMÉLYRE SZABÁSA	25
Berendezések személyre szabása	25
A csoportok személyre szabása	29
Forgatókönyvek személyre szabása	35
A távirányító személyre szabása	40
5. HALADÓ BEÁLLÍTÁSOK	46
6. HIBAEELHÁRÍTÁS	57
7. A NINA IO ADATAI	58

A Nina io üzembe helyezése	47
A berendezések társítása (1/2)	48
A berendezések társítása (2/2)	49
A berendezések elhelyezése csoportokban/helyiségekben	50
Fejezze be a telepítést	51

A berendezések társítása (1/2)

A Nina io beindítását követően, társítsa a berendezést, a Nina io által megadott lépéseket követve. Csak már beállított berendezések társíthatók a Nina io-hoz.

A berendezéseknek 3 típusa van:

- Kizárólag egyéni távirányítóhoz kapcsolódó berendezések (1W: visszacsatolás nélkül)
- Központi távirányítóhoz kapcsolódó berendezések (2W: visszacsatolással)
- Távirányító nélküli berendezések

Az egyedi, visszacsatolás nélküli irányítók a helyiségben lévő berendezések vizuális ellenőrzéssel történő vezérlésére használhatók.



Ezeket a berendezéseket az alább szimbólumok azonosíthatják:



A visszacsatolással rendelkező központi irányítók a ház összes berendezésének vezérlésére használhatók.

A felhasználók állandó információkat kapnak arról, hogy egy utasítás megfelelően került-e végrehajtásra vagy sem, és bármilyen felmerülő problémáról.



Ezeket a berendezéseket az alább szimbólumok azonosíthatják:



A társítást a 2W központi irányítóval kell kezdeni. Ha nincs ilyen a telepítésben, végezze el a társítást az egyedi távirányítókkal.



A berendezések száma Nina io-ban legfeljebb 60 termék lehet. Egy figyelmeztető ablak jelenik meg, ha a berendezések száma elérte az 50 és 60 közötti értéket.

ÖSSZEFOGLALÁS

KEZDŐOLDAL	2
1. BIZTONSÁG	3
2. NINA TIMER IO TÁVIRÁNYÍTÓ	5
3. A NINA IO HASZNÁLATA	13
Egy adott berendezés vezérlése	13
My funkció	15
Egyszerű vezérlés funkció	19
Forgatókönyv betöltése	22
Riasztóberendezés funkció	23
4. A NINA IO SZEMÉLYRE SZABÁSA	25
Berendezések személyre szabása	25
A csoportok személyre szabása	29
Forgatókönyvek személyre szabása	35
A távirányító személyre szabása	40
5. HALADÓ BEÁLLÍTÁSOK	46
6. HIBAELHÁRÍTÁS	57
7. A NINA IO ADATAI	58

A Nina io üzembe helyezése	47
A berendezések társítása (1/2)	48
A berendezések társítása (2/2)	49
A berendezések elhelyezése csoportokban/helyiségekben	50
Fejezze be a telepítést	51

A berendezések társítása (2/2)

1. A berendezések társításának elkezdése:

- > A már társított berendezéseket a rendszer automatikusan érzékeli: helyezze azokat a csoportokba / helyiségekbe.
- > Ha nincs előre párosított berendezés észlelve, a berendezés érzékelését közvetlenül kell elindítani.

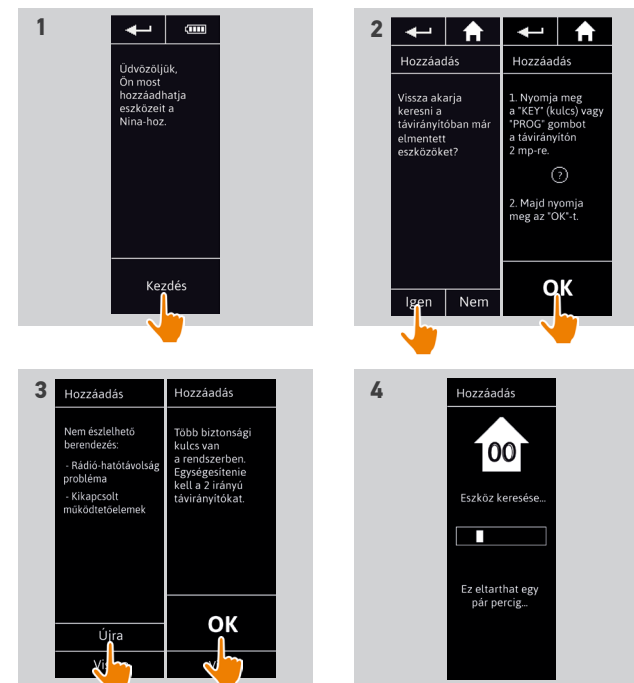
2. Keresse meg a távirányítóban már mentett berendezéseket, 2W típusal kezdve: nyomja le a KEY vagy PROG gombot a távirányító 2 másodpercen keresztül, és kattintson az OK gombra a keresés indításához.

i Kattintson a Nem gombra a berendezések közvetlen kereséséhez, távirányító nélkül.

3. Ha nincs észlelhető berendezés, kezdje újra a keresést és homogenizálja a 2W távirányítókat, ha több rendszerkulcs van a telepítésben.

4. A berendezések érzékelését követően helyezze azokat a csoportokba.

i Lásd: *A berendezések elhelyezése csoportokban/helyiségekben, 50. oldal.*



ÖSSZEFOGLALÁS

KEZDŐOLDAL	2
1. BIZTONSÁG	3
2. NINA TIMER IO TÁVIRÁNYÍTÓ	5
3. A NINA IO HASZNÁLATA	13
Egy adott berendezés vezérlése	13
My funkció	15
Egyszerű vezérlés funkció	19
Forgatókönyv betöltése	22
Riasztóberendezés funkció	23
4. A NINA IO SZEMÉLYRE SZABÁSA	25
Berendezések személyre szabása	25
A csoportok személyre szabása	29
Forgatókönyvek személyre szabása	35
A távirányító személyre szabása	40
5. HALADÓ BEÁLLÍTÁSOK	46
6. HIBAEELHÁRÍTÁS	57
7. A NINA IO ADATAI	58

A Nina io üzembe helyezése	47
A berendezések társítása (1/2)	48
A berendezések társítása (2/2)	49
A berendezések elhelyezése csoportokban/helyiségekben	50
Fejezze be a telepítést	51

A berendezések társítása után, helyezze azokat csoportokba/helyiségekbe, a Nina io által megadott lépéseket követve. Az észlelt eszközök megjelennek egymás után a távirányítón, hogy az előre meghatározott csoportokba helyezze azokat.

i 25 előre meghatározott csoport áll rendelkezésre, és 5 új csoport hozható létre. A telepítés után csak a berendezéseket tartalmazó csoportok állnak rendelkezésre a **Csoportok** menüben.

- Kattintson a **Azonosítás** ikonra a berendezés elhelyezéséhez a telepítésben: a megfelelő berendezés elindul, hogy könnyen beazonosítható legyen. A berendezés lokalizálása után kattintson a **STOP** ikonra a mozgásának leállításához.
- Kattintson a **Törlés** ikonra a megjelenített berendezés törléséhez.
- Ha szükséges, adja meg a berendezés típusát az egyik megjelenített lehetőség kiválasztásával.

A berendezések elhelyezése csoportokban/helyiségekben

1. Minden megjelenített berendezés esetén kattintson a **Berendezés elhelyezése** csoportokba /helyiségekbe pontra.
 - > A csoportok listája megjelenik.
2. Válasszon egy csoportot a megfelelő négyzet bejelölésével, és kattintson az **OK**-ra az érvényesítéshez.

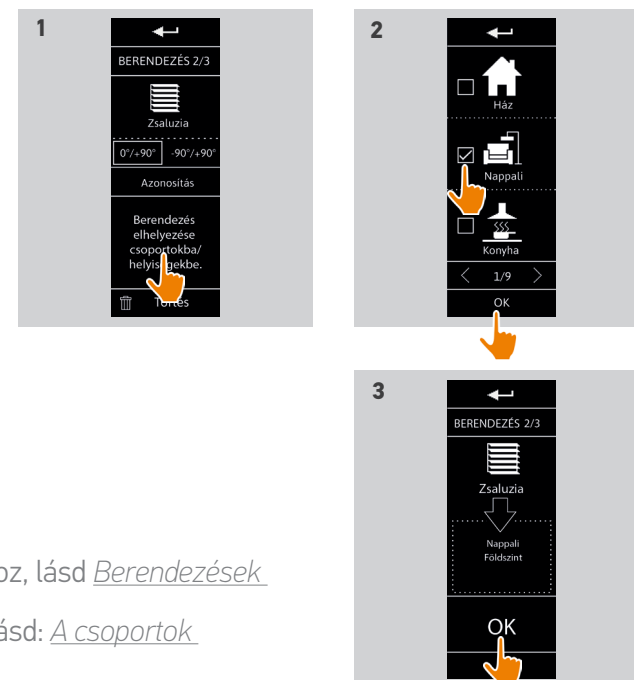
i Lehetőség van egy vagy több csoport kiválasztására egy berendezés esetén, egy vagy több jelölőnégyzet kijelölésével.

- > A berendezéshez társított csoport vagy csoportok fel vannak sorolva.

3. Kattintson az **OK** gombra a mentéshez.

i Egy adott berendezés személyre szabásához, lásd [Berendezések személyre szabása, 25. oldal](#).

i Egy adott csoport személyre szabásához, lásd: [A csoportok személyre szabása, 29. oldal](#).



ÖSSZEFOGLALÁS

KEZDŐOLDAL	2
1. BIZTONSÁG	3
2. NINA TIMER IO TÁVIRÁNYÍTÓ	5
3. A NINA IO HASZNÁLATA	13
Egy adott berendezés vezérlése	13
My funkció	15
Egyszerű vezérlés funkció	19
Forgatókönyv betöltése	22
Riasztóberendezés funkció	23
4. A NINA IO SZEMÉLYRE SZABÁSA	25
Berendezések személyre szabása	25
A csoportok személyre szabása	29
Forgatókönyvek személyre szabása	35
A távirányító személyre szabása	40
5. HALADÓ BEÁLLÍTÁSOK	46
6. HIBAELHÁRÍTÁS	57
7. A NINA IO ADATAI	58

A Nina io üzembe helyezése	47
A berendezések társítása (1/2)	48
A berendezések társítása (2/2)	49
A berendezések elhelyezése csoportokban/helyiségekben	50
Fejezze be a telepítést	51

A berendezés visszakeresését követően, lépjen ki a **Beépítő** menüből, hogy belépjen a **Használat** menübe.

Fejezze be a telepítést

1. Kattintson a **Nem** gombra a telepítés menüből való kilépéshez.

 Kattintson az **Igen** gombra a társítási oldalra való visszatéréshez.

2. Hagyja jóvá a választást az **Igen** gombra kattintva.

> A Nina io-hoz társított berendezések száma megjelenik.

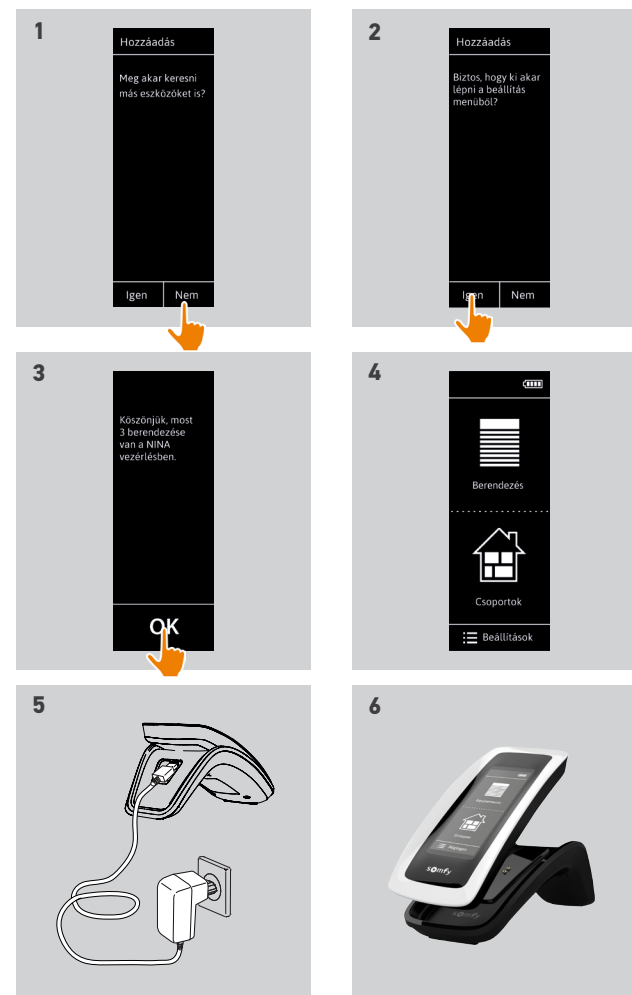
 Kattintson a **Nem** gombra a társítási oldalra való visszatéréshez.

3. Kattintson az **OK**-ra a telepítés folytatásához.

4. A kezdőképernyőről hozzáfér az összes használati és telepítési funkcióhoz az 3 főmenüre kattintva: **Berendezés**, **Csoportok** és **Beállítások**.

5. Csatlakoztassa a töltőfoglatot egy elektromos aljzathoz.

6. Helyezze el a Nina io-t a tartóján.



ÖSSZEFOGLALÁS

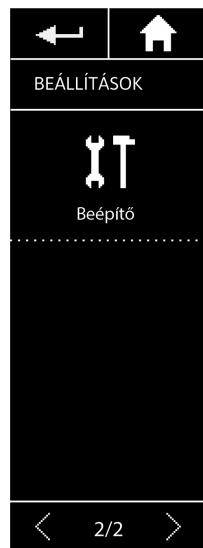
KEZDŐOLDAL	2
1. BIZTONSÁG	3
2. NINA TIMER IO TÁVIRÁNYÍTÓ	5
3. A NINA IO HASZNÁLATA	13
Egy adott berendezés vezérlése	13
My funkció	15
Egyszerű vezérlés funkció	19
Forgatókönyv betöltése	22
Riasztóberendezés funkció	23
4. A NINA IO SZEMÉLYRE SZABÁSA	25
Berendezések személyre szabása	25
A csoportok személyre szabása	29
Forgatókönyvek személyre szabása	35
A távirányító személyre szabása	40
5. HALADÓ BEÁLLÍTÁSOK	46
6. HIBAELHÁRÍTÁS	57
7. A NINA IO ADATAI	58

Egy Nina io-val már ellátott létesítmény fejlesztése

A telepítő funkciók egy a lakások motorizálásában és az otthonautomatizálásban jártas szakember számára lehetővé teszik egy Nina io-val már ellátott létesítmény konfigurálását a **Beállítások** menühöz való hozzáféréssel. A Nina io lépésről lépésre vezeti a telepítőt, és megjeleníti a telepítés frissítéséhez szükséges különböző kulcsfontosságú fázisokat.

Berendezések párosítása	53
Az io rendszer kezelése	54
Berendezés kezelése	55
Gyári állapot visszaállítása	56

A következő funkciók állnak rendelkezésre a telepítés személyre szabásához:



Berendezések párosítása		Új berendezés társítása a létesítményben Lásd: Berendezések párosítása, 53. oldal.
Az io rendszer kezelése		Új kulcsok átadása, generálása és fogadása az io rendszerben Lásd: Az io rendszer kezelése, 54. oldal.
Eszköz áthelyezése		Egy adott berendezés új termékkel történő kicserélése Lásd: Berendezés kezelése, 55. oldal.
Berendezés újra-beállítása		Egy adott berendezés újra-beállítása Lásd: Berendezés kezelése, 55. oldal.
Eszköz törlése		Egy vagy több berendezés eltávolítása Lásd: Berendezés kezelése, 55. oldal.
Gyári állapot visszaállítása		Az egész telepítés újraindítása az elejétől Lásd: Gyári állapot visszaállítása, 56. oldal.

ÖSSZEFOGLALÁS



KEZDŐOLDAL	2
1. BIZTONSÁG	3
2. NINA TIMER IO TÁVIRÁNYÍTÓ	5
3. A NINA IO HASZNÁLATA	13
Egy adott berendezés vezérlése	13
My funkció	15
Egyszerű vezérlés funkció	19
Forgatókönyv betöltése	22
Riasztóberendezés funkció	23
4. A NINA IO SZEMÉLYRE SZABÁSA	25
Berendezések személyre szabása	25
A csoportok személyre szabása	29
Forgatókönyvek személyre szabása	35
A távirányító személyre szabása	40
5. HALADÓ BEÁLLÍTÁSOK	46
6. HIBAELHÁRÍTÁS	57
7. A NINA IO ADATAI	58





Berendezések párosítása	53
Az io rendszer kezelése	54
Berendezés kezelése	55
Gyári állapot visszaállítása	56

Berendezések párosítása



3 lehetőség áll rendelkezésre a berendezések társítására:

Átvitel		Berendezések átvitele távirányítóra: visszajelző funkcióval ellátott távirányítóra  , visszajelző funkció nélküli távirányítóra  .
Visszaállítás		Berendezések távirányítóról való lekéréséhez és csoportokba/helyiségekbe való elhelyezéséhez. Lásd: <i>A berendezések elhelyezése csoportokban/helyiségekben, 50. oldal.</i>
Felismerés		Az összes ugyanazon kulccsal rendelkező vagy távirányító nélküli berendezés felismeréséhez, és azok csoportokba/helyiségekbe helyezéséhez. Lásd: <i>A berendezések elhelyezése csoportokban/helyiségekben, 50. oldal.</i>

-  Minden, más távirányítóra átvitt berendezés mentve marad a Nina io-ban.
-  Egy visszacsatolás nélküli távirányító (1W) nem jelzi, ha az átvitel befejeződött: a berendezés megfelelő átvitelének megerősítése érdekében az összes termék tesz egy oda-vissza mozdulatot.
-  A berendezések száma Nina io-ban legfeljebb 60 termék lehet. Egy figyelmeztető ablak jelenik meg, ha a berendezések száma elérte az 50 és 60 közötti értéket.
-  Csak már beállított berendezések társíthatóak a Nina io-hoz.

ÖSSZEFOGLALÁS

KEZDŐOLDAL	2
1. BIZTONSÁG	3
2. NINA TIMER IO TÁVIRÁNYÍTÓ	5
3. A NINA IO HASZNÁLATA	13
Egy adott berendezés vezérlése	13
My funkció	15
Egyszerű vezérlés funkció	19
Forgatókönyv betöltése	22
Riasztóberendezés funkció	23
4. A NINA IO SZEMÉLYRE SZABÁSA	25
Berendezések személyre szabása	25
A csoportok személyre szabása	29
Forgatókönyvek személyre szabása	35
A távirányító személyre szabása	40
5. HALADÓ BEÁLLÍTÁSOK	46
6. HIBAELHÁRÍTÁS	57
7. A NINA IO ADATAI	58

Berendezések párosítása	53
Az io rendszer kezelése	54
Berendezés kezelése	55
Gyári állapot visszaállítása	56

Az io rendszer kezelése



3 lehetőség van az io rendszer kezelésére, a Key gomb használatával a távirányító hátsó részén:

Kulcs küldése		Új kulcs átviteléhez 2 másodpercre nyomja le a key gombot
Kulcs generálása		Új kulcs generálásához és annak elküldéséhez minden visszacsatolással rendelkező távirányítóhoz 7 másodpercre nyomja le a key gombot
Kulcs fogadása		Hogy új kulcsot kapjon és azt átvigye a létesítmény berendezéseire Nyomja le röviden (2 másodpercre) a key gombot

A Nina io Key gombja a távirányító hátsó részén helyezkedik el, a hátsó borító alatt:



ÖSSZEFOGLALÁS

KEZDŐOLDAL	2
1. BIZTONSÁG	3
2. NINA TIMER IO TÁVIRÁNYÍTÓ	5
3. A NINA IO HASZNÁLATA	13
Egy adott berendezés vezérlése	13
My funkció	15
Egyszerű vezérlés funkció	19
Forgatókönyv betöltése	22
Riasztóberendezés funkció	23
4. A NINA IO SZEMÉLYRE SZABÁSA	25
Berendezések személyre szabása	25
A csoportok személyre szabása	29
Forgatókönyvek személyre szabása	35
A távirányító személyre szabása	40
5. HALADÓ BEÁLLÍTÁSOK	46
6. HIBAELHÁRÍTÁS	57
7. A NINA IO ADATAI	58

Berendezések párosítása	53
Az io rendszer kezelése	54
Berendezés kezelése	55
Gyári állapot visszaállítása	56

Berendezés kezelése



Társítsa az új berendezést és válasszon ki egy vagy több helyettesítendő berendezés darabot.

- Ez a funkció egy vagy több meghibásodott berendezés kicserélése esetén javasolt. A Nina io felismeri az új berendezést, a régi berendezés nevét adja neki és a régi berendezés csoportjaiba helyezi azt el. Csak a hasonló berendezéseket lehet egymással helyettesíteni.



- Ez a funkció egy berendezés újbóli beállításához ajánlott (a Nina io-val, nem lehetséges egy berendezés beállítása előzetes beállítás nélkül).

- Egy berendezés újabeállításához a lakások motorizálásában és az otthonautomatizálásban jártas telepítő szakembernek ismernie kell az 1W távirányító egész ergonómiáját.

Válassza ki a megfelelő berendezést és kövesse a szokásos eljárást a berendezés újabeállításához, a kijelzőn szereplő opciók segítségével, amennyiben 1W távirányítóról van szó.



Válassza ki a megfelelő berendezést és törölje azt.

- Egy vagy több berendezést is ki lehet választani eltávolításra, egy vagy több négyzet kiválasztásával.

ÖSSZEFOGLALÁS

KEZDŐOLDAL	2
1. BIZTONSÁG	3
2. NINA TIMER IO TÁVIRÁNYÍTÓ	5
3. A NINA IO HASZNÁLATA	13
Egy adott berendezés vezérlése	13
My funkció	15
Egyszerű vezérlés funkció	19
Forgatókönyv betöltése	22
Riasztóberendezés funkció	23
4. A NINA IO SZEMÉLYRE SZABÁSA	25
Berendezések személyre szabása	25
A csoportok személyre szabása	29
Forgatókönyvek személyre szabása	35
A távirányító személyre szabása	40
5. HALADÓ BEÁLLÍTÁSOK	46
6. HIBAELHÁRÍTÁS	57
7. A NINA IO ADATAI	58

Berendezések párosítása	53
Az io rendszer kezelése	54
Berendezés kezelése	55
Gyári állapot visszaállítása	56

Gyári állapot visszaállítása



Az első telepítés összes beállításának törlése: társított berendezések, csoportok, forgatókönyvek, riasztókód, stb.



A telepítés előlről történő újratekésítéséhez, lásd: [A Nina io első telepítése, 47. oldal.](#)

ÖSSZEFOGLALÁS

KEZDŐOLDAL	2
1. BIZTONSÁG	3
2. NINA TIMER IO TÁVIRÁNYÍTÓ	5
3. A NINA IO HASZNÁLATA	13
Egy adott berendezés vezérlése	13
My funkció	15
Egyszerű vezérlés funkció	19
Forgatókönyv betöltése	22
Riasztóberendezés funkció	23
4. A NINA IO SZEMÉLYRE SZABÁSA	25
Berendezések személyre szabása	25
A csoportok személyre szabása	29
Forgatókönyvek személyre szabása	35
A távirányító személyre szabása	40
5. HALADÓ BEÁLLÍTÁSOK	46
6. HIBAEELHÁRÍTÁS	57
7. A NINA IO ADATAI	58

6. HIBAEELHÁRÍTÁS



Bizonyosodjon meg arról, hogy a Nina io be van kapcsolva (a gomb ON pozícióban van a távirányító hátsó részén), mielőtt beteszi a foglalatába tölteni.



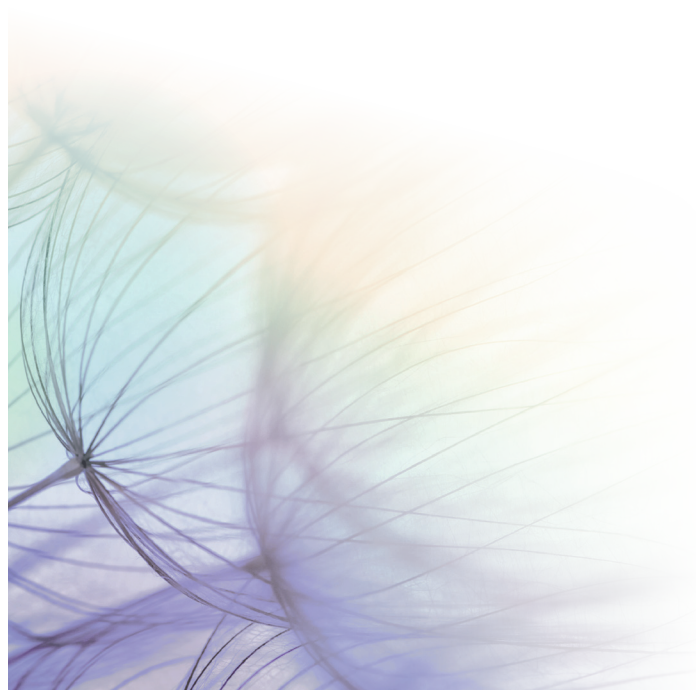
Ha a tok rosszul van rögzítve, a Nina io-t nem lehet tölteni amikor töltőfoglalatában van.

ÖSSZEFOGLALÁS

KEZDŐOLDAL	2
1. BIZTONSÁG	3
2. NINA TIMER IO TÁVIRÁNYÍTÓ	5
3. A NINA IO HASZNÁLATA	13
Egy adott berendezés vezérlése	13
My funkció	15
Egyszerű vezérlés funkció	19
Forgatókönyv betöltése	22
Riasztóberendezés funkció	23
4. A NINA IO SZEMÉLYRE SZABÁSA	25
Berendezések személyre szabása	25
A csoportok személyre szabása	29
Forgatókönyvek személyre szabása	35
A távirányító személyre szabása	40
5. HALADÓ BEÁLLÍTÁSOK	46
6. HIBAELHÁRÍTÁS	57
7. A NINA IO ADATAI	58

7. A NINA IO ADATAI

Műszaki adatok	59
Kompatibilitási információk	60
Szoftver verzió	60



ÖSSZEFOGLALÁS

KEZDŐOLDAL	2
1. BIZTONSÁG	3
2. NINA TIMER IO TÁVIRÁNYÍTÓ	5
3. A NINA IO HASZNÁLATA	13
Egy adott berendezés vezérlése	13
My funkció	15
Egyszerű vezérlés funkció	19
Forgatókönyv betöltése	22
Riasztóberendezés funkció	23
4. A NINA IO SZEMÉLYRE SZABÁSA	25
Berendezések személyre szabása	25
A csoportok személyre szabása	29
Forgatókönyvek személyre szabása	35
A távirányító személyre szabása	40
5. HALADÓ BEÁLLÍTÁSOK	46
6. HIBAEELHÁRÍTÁS	57
7. A NINA IO ADATAI	58

Műszaki adatok

Elektromos táplálás	5V DC 230 V-os hálózati adapterrel Európai kompatibilitás, Nagy-Britannia kivételével
Méret	Távirányító: 144,7 × 60,8 × 22,4 mm Foglat méret: 159,8 × 68 × 54 mm Az távirányító-foglat együttes mérete: 159,8 × 68 × 69,6 mm
Kivitelezés	Előlap: fekete és fehér Hátlap / standard tok: Fekete és puha tapintású Működési idő, ha a termék nincs a tartójában: Csak tájékoztató jelleggel, de nem garantált: 10 nap 12 művelettel naponta, egy 15 berendezést tartalmazó létesítménynél. Az eco mód bekapcsol, ha a termék 25%-os töltöttségi szinten áll. A háttérvilágítás csökken a 10 nap működési idő elérése érdekében. Egy akkumulátorszint jelző jelzi az akkumulátor töltöttségi szintjét.
Termék működési ideje	
Rádiófrekvencia	868-870 MHz io-homecontrol®, kétirányú, háromsávós 868,000 MHz - 868,600 MHz e.r.p. <25 mW 868,700 MHz - 869,200 MHz e.r.p. <25 mW 869,700 MHz - 870,000 MHz e.r.p. <25 mW
Alkalmazott frekvenciasávok és maximális teljesítmény	
Működési hőmérséklet	0 °C / +45 °C
Tárolási hőmérséklet	- 20°C / + 60°C
Súly	Távirányító (foglat nélkül): 117 g akkumulátorral Foglat: 205 g
Képernyő háttérvilágítás	10 000 garantált üzemóra teljes intenzitással 300 töltési ciklus
Az akkumulátor élettartama	Garancia: 1 év, normál használat mellett Akkumulátor cserealkatrészként kapható Foglat cserealkatrészként kapható

ÖSSZEFOGLALÁS

KEZDŐOLDAL	2
1. BIZTONSÁG	3
2. NINA TIMER IO TÁVIRÁNYÍTÓ	5
3. A NINA IO HASZNÁLATA	13
Egy adott berendezés vezérlése	13
My funkció	15
Egyszerű vezérlés funkció	19
Forgatókönyv betöltése	22
Riasztóberendezés funkció	23
4. A NINA IO SZEMÉLYRE SZABÁSA	25
Berendezések személyre szabása	25
A csoportok személyre szabása	29
Forgatókönyvek személyre szabása	35
A távirányító személyre szabása	40
5. HALADÓ BEÁLLÍTÁSOK	46
6. HIBAE LHÁRÍTÁS	57
7. A NINA IO ADATAI	58

Kompatibilitási információk

A Nina io kompatibilis minden io-homecontrol® berendezéssel, az io-homecontrol® érzékelők kivételével.

Szoftver verzió

A kézikönyvben ismertetett Nina io távirányító hivatkozási száma: 5121348A.

A kézikönyvben ismertetett Nina io távirányító verziója: 5125742A08.



A Somfy kijelenti, hogy a jelen utasításokban bemutatott rádióberendezés megfelel a 2014/53/EU rádióberendezésekkel foglalkozó irányelv követelményeinek és a vonatkozó európai irányelvek egyéb alapvető követelményeinek.

Az EU megfelelési nyilatkozat teljes szövege elérhető a www.somfy.com/ce oldalon.

Antoine Crézé, jóváhagyási felelős, a tevékenység igazgatójának nevében eljárva, Cluses, 03/2017.

Somfy SAS

50 avenue du Nouveau Monde
F-74300 CLUSES

www.somfy.com

somfy[®]